



Tätä kohdetta välittää

Jarkko Laamanen, Myyntineuvottelija

050-3404179

jarkko.laamanen@omallamaalla.fi

Metsätila

Hyrynsalmi Vänkälä

Kiinteistötunnus

105-405-27-2

Paljakantie 41, 89400 Hyrynsalmi

Kainuu

Hintapyyntö

170 000 €

Pinta-ala

n. 71,41 ha

Kuutiot

6376 m³

Tarjota viimeistään

12.4.2026 23:59

Kuvaus

Hyvässä arvokasvuvaiheessa oleva metsäkiinteistö hyvien tieyhteyksien varrella Hyrynsalmelta. Kiinteistö rajoittuu osittain Paljakan luonnonpuistoon.

Kiinteistön rakennuskantaa ja peltoja ei ole pakko ostaa tämän metsätilan mukana! Eli voit tehdä tarjouksen, jossa ilmaiset halukkuutesi ostaa kohde ilman rakennuksia ja peltoa. Tulevan määräalan kokoon voit sitten ostajana itse vaikuttaa ja on neuvoteltavissa.

Kiinteistöllä sijaitsevassa talossa on kuitenkin sähköliittymä ja ilmalämpöpumppu ja kiinteistövero on ollut 88 euroa vuodessa. Pihassa on myös vanha navettarakennus, kota ja pihasauna.

Rakennukset kuuluvat tähän metsätila kauppaan halutessasi nolla-arvoisina ja ne myydään vastuista vapaana.

Kiinteistöllä sijaitsee myös vanhat kala-altaat ovat olleet aikoinaan aktiivisessa kalan viljelyssä. Talon yhteydessä oleva peltomaa ei tällä hetkellä ole viljelykäytössä.

Tilan kasvupaikat ovat enimmäkseen tuoreita kankaita.

Kehitysluokat ovat pääosin taimikoita, nuoria ja varttuneita kasvatusmetsiä.

Hakkuutuloja seuraavan 15 vuoden ajan jaksolle on luvassa noin 83 000 euroa nettokassavirran ollessa noin 73 000 euroa . Tuottoennusteen eri hankintahinnoille ja arvioidut kassavirrat löydät arviomateriaaleista ja näihin suunnitellut toimenpiteet kuvioluetteloista. Kassavirtalaskelmissa ja tuotoissa ei ole otettu huomioon ympäristötukihakemuksen kuvioita.

Kuviolle 25, 28, 29 ja 30 on haettu 10 vuoden ympäristötukea. Hakemuksen käsittely on vielä kesken, mutta vuoden 2026 alkuun mennessä päätös ympäristötuen saamisesta pitäisi tulla ja ympäristötuki maksetaan kiinteistön nykyiselle omistajalle. Nämä kyseiset kuviot on toistaiseksi merkitty hakkuukieltoon. Jos ympäristötukihakemusta ei hyväksyttäisi, niin kiinteistön uusi omistaja voi halutessaan käsitellä kuvioita metsälain edellyttämässä puitteissa.

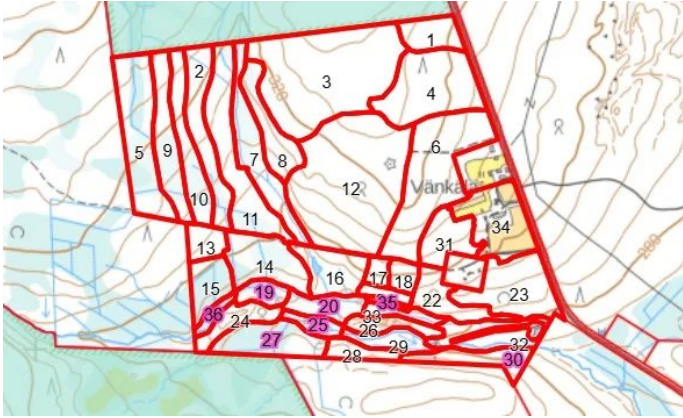
Tee tarjous alla olevalla lomakkeella viimeistään 12.4.2026 klo 23.55 mennessä.

Myyjä pidättää oikeuden hyväksyä tai hylätä tarjoukset.

Kauppaan liittyvät kulut ostajalle: kauppahinta, varainsiirtovero (3 % kauppahinnasta), lainhuudatusmaksu 172 EUR, kaupanvahvistajanpalkkio 138 EUR tai MML:n kiinteistövaihdannan asiointimaksu (sis. lainhuudatusmaksun) 236 EUR.

Kuviokartta

Karttakoordinaatit: 64.709536, 28.086507



Arviomateriaalit

Tuottoennuste Vankälä

Summa-arvolaskelma Vankälä

Metsätaloustiedot

Kartta-aineisto

Kiinteistön tiedot

Talon rakennusvuosi 1956. Talossa sähköliittymä ja ilmalämpöpumppu. Talo ollut kylmillään yhden vuoden, Kokonaispinta-alaksi merkitty 136m³, Pinta-alaa ei ole tarkistusmitattu.

Maksut

Kiinteistövero on 88 euroa vuodessa.

Lataa materiaalit

Metsataloustiedot-2.pdf

MML-asiakirjat-1.pdf

Kartta-aineisto.pdf

Kuvat



Kuvio 1



Kuvio 2



Kuvio 3



Kuvio 4



Kuvio 5



Kuvio 6



Kuvio 7



Kuvio 8



Kuvio 9



Kuvio 10



Kuvio 11



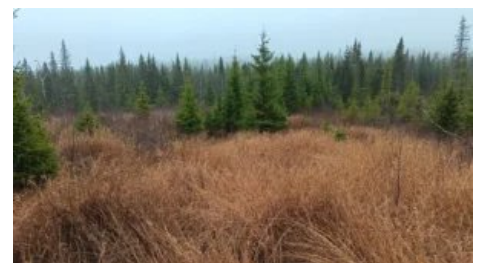
Kuvio 12



Kuvio 13



Kuvio 14



Kuvio 15



Kuvio 16



Kuvio 17



Kuvio 18



Kuvio 20



Kuvio 22



Kuvio 23



Kuvio 24



Kuvio 25



Kuvio 26



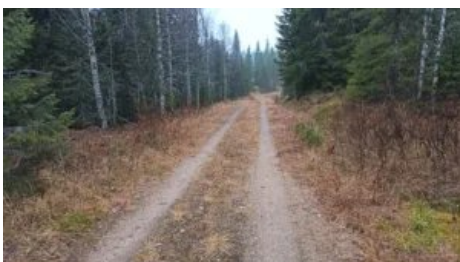
Kuvio 27



Kuvio 28



Kuvio 29



Metsätie



11908904



11908909



11908928



11908930



Talo b



Talo c



Talo f



Talo h