



Tätä kohdetta välittää

Jarkko Laamanen, Myyntineuvottelija

050-3404179

jarkko.laamanen@omallamaalla.fi

Metsätila

Kannonkoski, Vesakkometsä

Kiinteistötunnus

216-402-10-52

Salmelantie, 43300 Kannonkoski

Keski-Suomi

Hintapyyntö

53 000 €

Pinta-ala

n. 8,1 ha

Kuutiot

1051 m³

Tarjoa viimeistään

6.4.2026 23:59

Kuvaus

Hyvin hoidettu metsätila hyvien / hyväkuntoisten tieyhteyksien varrella. Valtaosa metsistä on varttunutta kasvatusmetsää tuoreella kankaalla ja kovinkaan suuria hoitorästejä ei tällä hetkellä ole. Muutamia myrskytuhorunkoja löytyy tällä hetkellä kuvion nro 2 länsilaidalta sekä kuviolta 3. Lisäksi kuviolle nro 10 kannattaa pikaisesti käydä näyttämässä raivaussahaa.

Tulevan viidentoista vuoden tuottoennuste antaa kiinteistölle vajaan 50 000 euron nettokassavirran. Nämä kassavirrat sekä markkina-arvo johtavat kohteella 4.46 % tuottoennusteeseen. Lisätietoja metsien tunnusluvuista löytyy oheisista lisämateriaaleista.

Kiinteistöllä sijaitsee yleiskaava ja ranta-asemakaava mutta niiden vaikutus kohdistuu vielä lainhuudossa / kiinteistörekisteriotteessa näkyvään ja viime syksynä erillisellä kaupalla myytyyn määräälaan tien itäpuolella. Nyt myynnissä oleva metsätalousmaa on kokonaan tien länsipuolella.

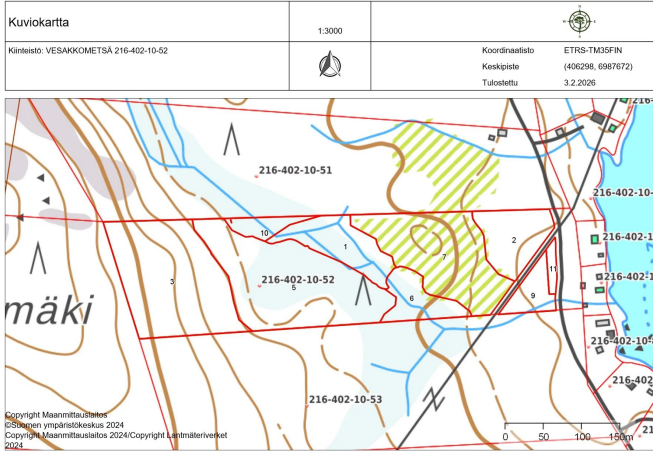
Tee tarjous alla olevalla lomakkeella 6.4.2026 klo 23.55 mennessä.

Saat tarjota hintapyyntöä enemmän tai vähemmän. Myyjä pidättää oikeuden hyväksyä tai hylätä tarjoukset.

Kauppaan liittyvät kulut ostajalle: kauppahinta, varainsiirtovero (3 % kauppahinnasta), lainhuudatusmaksu 172 EUR, kaupanvahvistajanpalkkio 138 EUR tai MML:n kiinteistövaihdannan asiointimaksu (sis. lainhuudatusmaksun) 236 EUR.

Kuviokartta

Karttakoordinaatit: 63.006645, 25.151597



Arviomateriaalit

Tuottoennuste Vesakkometsä

Summa-arvolaskelma

Kuvioluettelo

Metsätaloustiedot

Kiinteistön tiedot

Lainhuudossa kiinteistön koko on 8,605 ha, mutta määräalan lohkomisprosessi on vielä vireillä. Eli lainhuudossa vielä näkyvä tien itäpuoli jää tämän kaupan ulkopuolelle. Myytävän kiinteistön koko on noin 8,1 ha.

Maksut

-Kankaantien tiehoitokunta n. 30 euroa/vuosi -Salmelan tiehoitokunta noin 12 euroa/vuosi

Lataa materiaalit

Metsataloustiedot.pdf

MML-asiakirjat.pdf

karttatulosteet.pdf

Kuvat



Kuvio 9b



Kuvio 9



Kuvio 7c



Kuvio 7



Kuvio 6



Kuvio 5c



kuvio 10b



Kuvio 5b



kuvio 5



Kuvio 3d



Kuvio 3c



Kuvio 3b



Kuvio 3



Kuvio 2b



Kuvio 2



Kuvio 1b



Kuvio 2 reunapuusto