

Tätä kohdetta välittää

Mikael Koivunen, Metsäkiinteistön myyjä

0504638353

mikael.koivunen@sijoitusmetsat.fi

Metsätila

Keuruu Ristelinmetsä

Kiinteistötunnus

249-407-5-138

Ristelinmaantie, 42700 Keuruu

Keski-Suomi

Hintapyyntö

130 000 €

Pinta-ala

n. 24,23 ha

Kuutiot

2867 m³

Tarjota viimeistään

25.11.2024 23:59

Kuvaus

Keuruun Ristellinmaantien varteen sijoittuva yhtenäinen 24ha mäntyvaltainen kiinteistö, jossa tieyhteydet kunnossa. Kokonaispuusto myyntikohteella on 2867m³, puuston tasainen kehitysluokkajakauma takaa tasaista arvokasvua, sekä puukauppatuloa läpi suunnittelujakson (15 vuotta). Kasvupohjat jakautuvat suurimmalta osin tuoreisiin kankaisiin ja kolmannes kuiviin kankaisiin.

kohteelle on suunniteltu vuodelle 2026 1434m³ leimikko, josta kantorahaa olisi tulossa noin 72 000EUR.

Taimikonhoitotöihin ja uudistamiskustannuksiin vuosina 2024-2026 tästä on suunniteltu käytettäväksi n.9000EUR.

Ensimmäisen viiden vuoden kassavirraksi jää siis n. 63 000EUR

kuviolla 4. välittömiä taimikonhoitotarpeita 3ha alalla.

Arviomateriaaleista löydät arvioidut hakkuukertymät ja kassavirtalaskelmat aloitusleimikkoon.

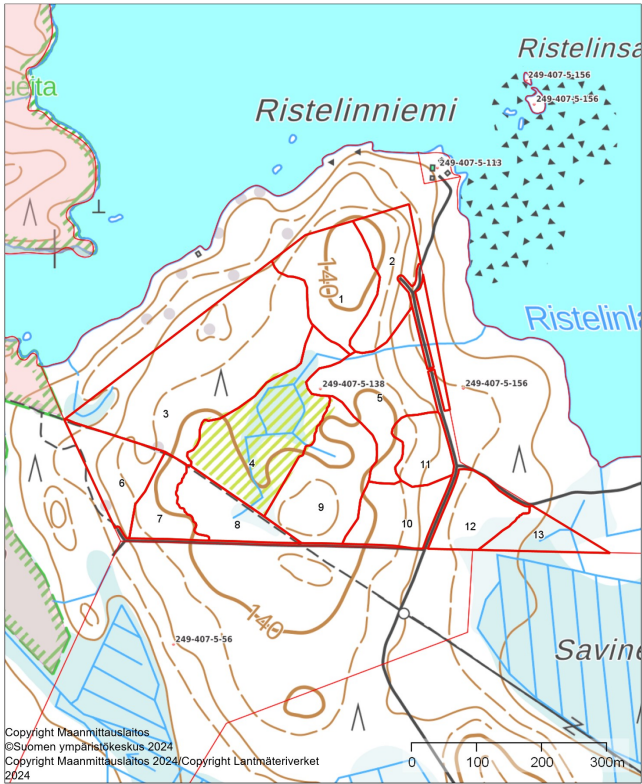
Arvion, suunnitelman sekä laskelmat on suorittanut Omalla Maalla LKV ja Mikael Koivunen

XML-tiedosto on saatavissa kysyttäessä.

Kuviokartta

Karttakoordinaatit: 62.32412, 24.146389

	1:5000	
Kiinteistö: RISTELINMETSÄ 249-407-5-138		Koordinaatisto: ETRS-TM35FIN Keskipiste: (352413, 6913777) Tulostettu: 22.10.2024



Arviomateriaalit

Summa-arvo laskelma

Summa-arvon kuvioerittely

Tuottoennuste Ristelinmäki

Kiinteistön tiedot

Tieoikeus: (2) Ristelinmaan yksityistie Tieoikeus /1 Leveys: 15 m Rekisteröintipvm: 6.8.2005 Voimaantulopvm:

23.3.1978 Arkistoviite: 13:156 Oikeudet: Yksitystien tiekunnan osakkaat Rasitettu: 249-407-5-138 RISTELINMETSÄ

Tieoikeus: (3)

Leveys: 15 m Rekisteröintipvm: 6.8.2005 Voimaantulopvm: 23.3.1978 Arkistoviite: 13:156 Oikeutetut: Yksitystien tiekunnan osakkaat Rasitettu: 249-407-5-138 RISTELINMETSÄ

Tieoikeus: (5)

Leveys: 6 m Rekisteröintipvm: 22.5.2021 Voimaantulopvm: 19.2.1991 Arkistoviite: 13:329 Oikeutetut: 249-407-5-114 KESÄNIEMI, 249-407-5-162 Kesämäki Rasitetut: 249-407-5-138 RISTELINMETSÄ, 249-407-5-156 Ristelinranta, 249-407-5-162 Kesämäki

Tieoikeus: (1)

Leveys: 6 m Rekisteröintipvm: 22.5.2021 Voimaantulopvm: 19.2.1991 Arkistoviite: 13:329 Oikeutetut: 249-407-5-113 MÄNTYNIEMI Rasitetut: 249-407-5-138 RISTELINMETSÄ, 249-407-5-156 Ristelinranta

Maksut

Tiemaksuja 100 EUR vuodessa

Ristelinmaantien vuosimaksu 65EUR ja Kuusijärventien vuosimaksu on 35 euroa.

Lataa materiaalit

[Metsataloustiedot.pdf](#)

[Kiinteistötiedot.pdf](#)

[Karttatulosteet-1.pdf](#)

Kuvat



1,1



1,2



2



3,1



3,2



3,3



4,1



5,1



5,2



5,3



6,1



6,2



7



8,1



8,2



9,1



9,2



11,1



11,2



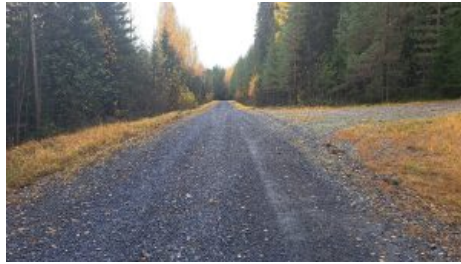
12,1



12,2



13



tiesto