



Tätä kohdetta välittää

**Joni Tervo, MTI / LKV**

0505737209

[joni.tervo@omallamaalla.fi](mailto:joni.tervo@omallamaalla.fi)

## Metsätila

# Lahti Saaristonmetsä

Kiinteistötunnus

**532-401-17-145**

Ohrapäätie 264, 15340 Lahti

Päijät-Häme

Hintapyyntö

**74 000 €**

Pinta-ala

**n. 10,12 ha**

Kuutiot

**1389 m<sup>3</sup>**

## Kuvaus

---

Kiinteähintainen kohde / Tarjous

Hyvin saavutettavissa oleva ja monipuolista puustoa sisältävä metsätila Lahden Hiekkanummella. Maapohjat ovat valtaosin tuoreita kangasmaita ja kasvu on hyvää. Noin viidennes pinta-alasta on turvekangasta. Tilan kehitysluokkajakauma painottuu kasvatusmetsiin.

Edellisen kerran tilalla on käyty harventamassa noin viisi vuotta sitten ja seuraava käsittelykerta arvion kassavirtalaskelmiin on suunniteltu vuodelle 2027, josta arvioitu leimausmäärä noin 391 kuutiota ja kantorahatulo noin 15 500 euroa.

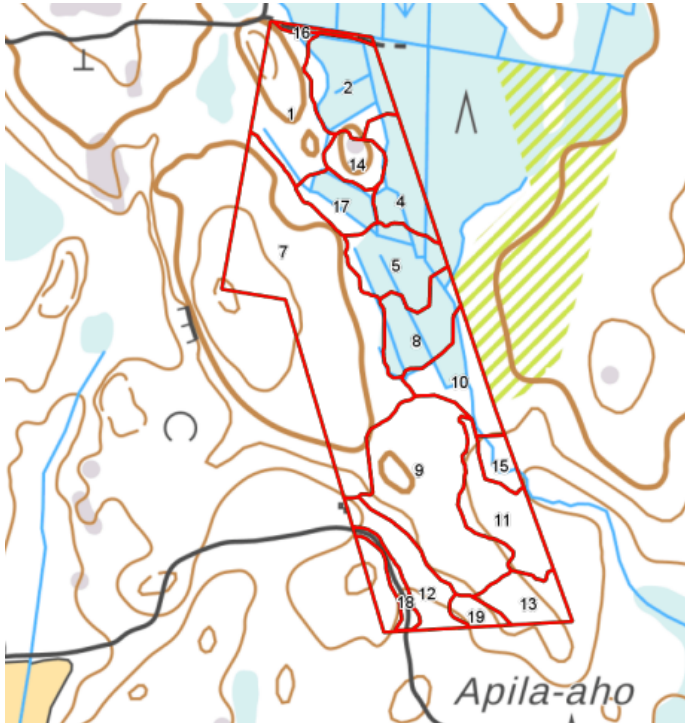
Myös toiselle viisivuotiskaudelle, vuodelle 2032 on suunniteltu leimikko, jonka kertymäarvio on noin 329 kuutiota ja kantorahatulo noin 18 000 euroa. Arvioidut kantorahatulot ja metsänhoitomenot, sekä metsäsijoituksen tuottoennusteen hintapyyntö löydät arviomateriaaleista. Leimikkoehdotukset löytyvät sivun alareunan karttamateriaaleista. Metsien yleinen terveydentila on pääosin hyvä. Kuviolla 9 jonkun verran kuivaneita kuusia.

Myytävä kiinteistö sijaitsee yleiskaava-alueella. Kaavoitukseen liittyvät asiat löytyvät "lisätiedot"-kohdasta.

Kohteen hintapyyntö on 74 000 euroa ja myyjä käy tarjouksia läpi sitä mukaa, kun niitä tulee.

## Kuviokartta

Karttakoordinaatit: 61.008472, 25.85331



## Arviomateriaalit

Kuviotiedot Lahti Saaristonmetsä

Summa-arvo Lahti Saaristonmetsä

Tuottoennuste Lahti Saaristonmetsä

## Kiinteistön tiedot

Kiinteistörekisteriotteen mukainen pinta-ala 10,120 hehtaaria

**Osuudet yhteisiin alueisiin ja erityisiin etuuksiin:**1) Yhteinen vesialue 398-401-876-1 Vesialue Lahden kaupungissa ja Nastolan kunnassa. Rekisteröintipvm: 17.10.1988 Osuuden suuruus: 0,009400 / 5,053100 2) Yhteinen maa-alue 398-401-878-6 YHTEINEN MAA-ALUE Rekisteröintipvm: 8.12.1988 Osuuden suuruus: 0,008900 / 3,483700

Metsästysvuokrasopimus Hiekkanummen Erä Ry:n kanssa.

Kaavoituksen tiedot "lisätiedot"- kohdassa

## Maksut

---

Ohrapäätien tiemaksu ollut n. 70 euroa vuodessa. Ohrapäätie loppuu virallisesti pyykin 40 kohdalla, n. 600 metriä ennen tilaa. Loppupätkän kulkuoikeus on siis virallisesti sovittava maanomistajien kanssa. Virallinen, kiinteistörekisteriotteen mukainen tieoikeus on pohjoisesta, multasillantien kautta.

## Lisätiedot

---

Lahden yleiskaavan 2030 (Y-203) alueella ja Saaristonmetsä- kiinteistö on kaavoitettu kokonaisuudessaan MU-alueeksi (maa- ja metsätalousvaltainen alue, jolla on erityistä ulkoilun ohjaamistarvetta).

Lahden kaupungin paikkatietoaineiston perustella kiinteistöllä ei ole erityisiä huomioon otettavia luontotyyppisiä tai lajistoa ja kaavoituksellisesti metsätalouden harjoittamiseen ei ole esteitä. Kaavamääräykset ja kaavakartta alla.

<https://www.lahti.fi/tiedostot/lahden-yleiskaavan-2030-y-203-kaavamerkinnat-ja-maaraykset/>

[https://www.lahti.fi/tiedostot/liite6\\_y-203\\_teemakartta-ja-kohdeluettelo-2\\_luonnon-monimuotoisuus-ja-ekologiset-yhteydet/](https://www.lahti.fi/tiedostot/liite6_y-203_teemakartta-ja-kohdeluettelo-2_luonnon-monimuotoisuus-ja-ekologiset-yhteydet/)

Lahden valtuusto on hyväksynyt uuden Lahden yleiskaavan 2035 (Y-205) joulukuussa, mutta tämä kaava ei ole vielä lainvoimainen.

Kiinteistö säilyy MU alueena ja uutena sen alueelle on merkitty strateginen merkintä "Merkittävä luontoverkosto".

Alueella talousmetsän hoito on yhä sallittua, mutta toivotaan, että metsänhoidossa otetaan käyttöön talousmetsän luonnonhoidon menetelmät arvokkaiden luontoarvojen säilyttämiseksi ja luonnon monimuotoisuuden huomioimiseksi talousmetsän elinkeinon harjoittamisen mahdollisuuksien mukaan. Alueella kulkee myös tärkeä etelä-pohjoissuuntainen ekologinen yhteys.

## Lataa materiaalit

---

[Saaristonmetsä-metsätaloustiedot.pdf](#)

[KTJ-Lahti-Saaristonmetsä.pdf](#)

[Karttatulosteet-Saaristonmetsä.pdf](#)



## Kuvat



Ohrapäätie kuvion 12 halki



12



13



9(metsän ruokailupuu)



9(3)



9(2)



9



8



7



5



17



4



14



2



1



11 taimikko