

Tätä kohdetta välittää

Mikael Koivunen, Metsäkiinteistön myyjä

0504638353

mikael.koivunen@sijoitusmetsat.fi

Metsätila

Leppävirta Pulkkila

Kiinteistötunnus

420-415-4-2

Leppämäentie 938, 79265 Leppävirta

Etelä-Savo

Hintapyyntö

330 000 €

Pinta-ala

n. 52,3 ha

Kuutiot

6211 m³

Tarjoa viimeistään

15.11.2024 23:59

Kuvaus

Leppävirralta 52,3 ha määräala. Puustoinen sekä erittäin rehevällä alueella sijaitseva kokonaisuus.

Lohkottava määräala sijaitsee Leppämäentieltä kääntyvän hyvän metsäautotienvarressa. Palstan keskelle jää kääntölenkki, jonka varteen saa hyvät laanipaikat tulevia korjuita varten. Tien ylläpito on suoritettu kertamaksuilla kunnostuksien yhteydessä. Lohkottavan kiinteistön puolelle tulevia töitä on tienpenkkojen raivaaminen muutaman vuoden sisään.

Määräala koostu lähinnä varttuneista sekä päätehakkuukypsistä metsikkökuvioista. Kokonaispuusto on arvioissa 6211m³. Kohteelle on suunniteltu 1720m³ edestä hakkuita vuodelle 2025 tämä tarkoittaa noin 93 000EUR puukauppaa. Puuston laatu on tukin katkonnan kannalta erittäin hyvällä tasolla. Omistajan aikaisempi aktiivisuus taimikonhoitojen osalta näkyy myös kasvatusmetsien tämän hetkisessä laadussa ja kasvuissa.



Kuvio 35 on merkitty T1 taimikoksi vaikka ala on tällä hetkellä A0. Tähän on tulossa syksyn aikana kaivurimätästys (vko 45) ja samalla avataan kuvion keskellä kulkevaa ojaa, jotta saadaan kuvion vesitaloutta parannettua. Kuusentaimet ovat tilattu ja saapuvat kohteelle 2025 keväällä, näiden istutus jää uudelle omistajalle.

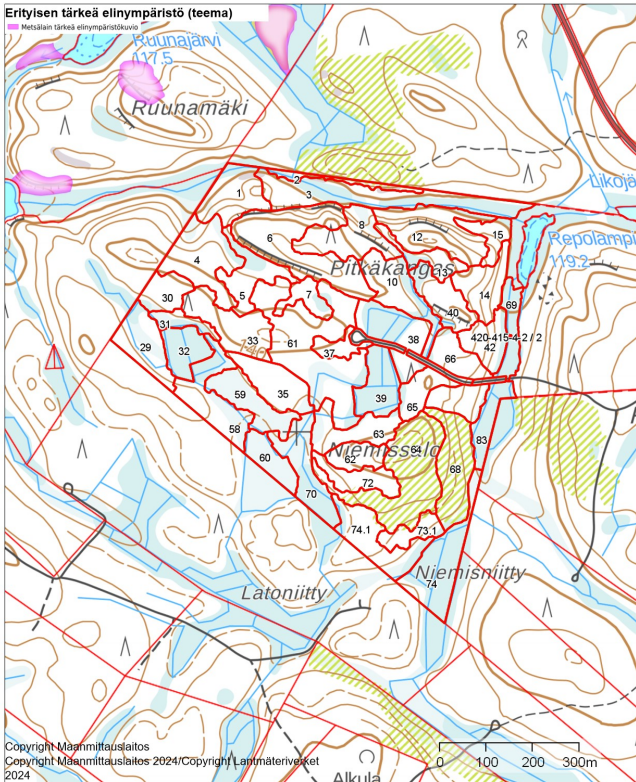
Arviomateriaaleista löydät arvioidut hakkuukertymät ja kassavirtalaskelmat aloitusleimikkoon.



XML-tiedosto on saatavissa kysyttäessä.

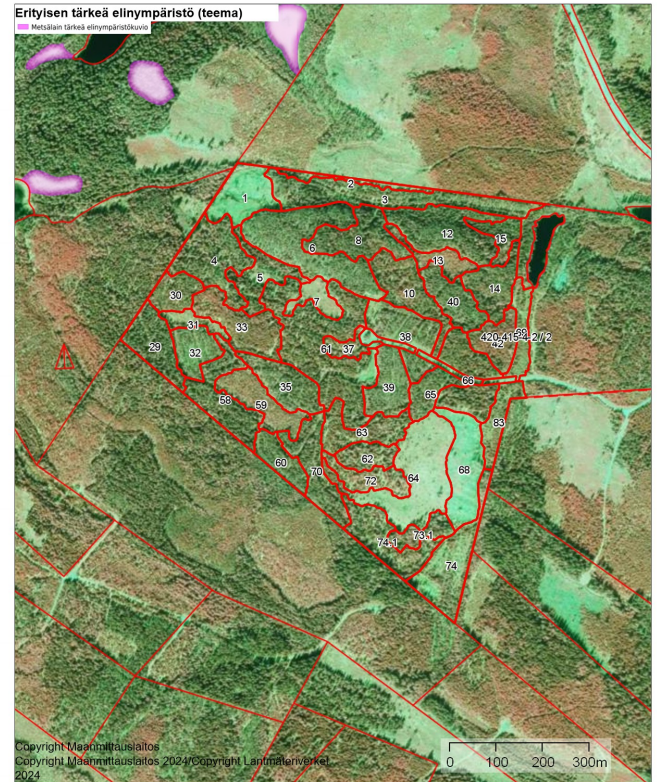
Kuviokartta

Karttakoordinaatit: 62.606716, 28.035652

| | | |
|----------------------------------|---|--|
| | 1:7000 |  |
| Kiinteistö: PULKKILA 420-415-4-2 |  | Koordinaatio ETRS-TM35FIN Keskipiste (553057, 6942083) Tulostettu 10.10.2024 |



| | | |
|----------------------------------|---|---|
| | 1:7000 |  |
| Kiinteistö: PULKKILA 420-415-4-2 |  | Koordinaatio ETRS-TM35FIN Keskipiste (553057, 6942083) Tulostettu 10.10.2024 |



Arviomateriaalit

Summa-arvo kuvioluettelo

Summa-arvo laskelma

Tuottoennuste

Kiinteistön tiedot

Rasitteet, käyttöoikeudet ja käyttörajoitukset Tioikeus (000-2008-K38682) / Leveys: 14 m Niemissalon metsätie

Rekisteröinti pvm: 7.11.2008 Voimaantulo pvm: 29.5.1997 Oikeudet: Yksitystien tiekunnan osakkaat Rasitettu:

420-415-4-2 PULKKILA

Osuudet yhteisiin alueisiin ja erityisiin etuuksiin Yhteinen vesialue 420-415-876-1 Leppämäen osakaskunta

Rekisteröinti pvm: 20.10.1993 Osuuden suuruus: 0,121800 / 1,145900

Maksut

Ei vuosittaista tiemaksua. Tien kunnossapidosta ja parannuksista kertamaksut.

- Tie on hyvässä kunnossa ja ei tarvitse lähivuosina parannustöitä. Tienreunojen raivaus tai murskaus tulee ajankohtaiseksi viimeistään 2028.

Lisätiedot

Alue on vuokrattuna metsästyskäyttöön hirven ja pienriistan osalta.

Lataa materiaalit

[Puustotiedot-3.pdf](#)

[Kiinteistontiedot-3.pdf](#)

[Karttatulosteet.pdf](#)

Kuvat



61,2



29



31



32



36,1



36,2



36,3



36,4



37



39



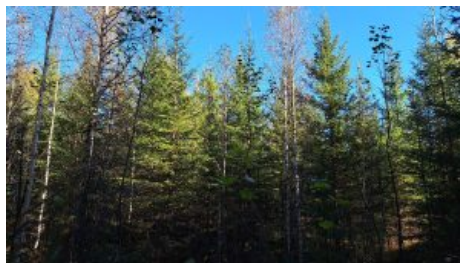
40,1



Kuvio 40



58



59,,2



59



60



61,2



61



63,1



63,2



64



65



68,1



68



69



70,1



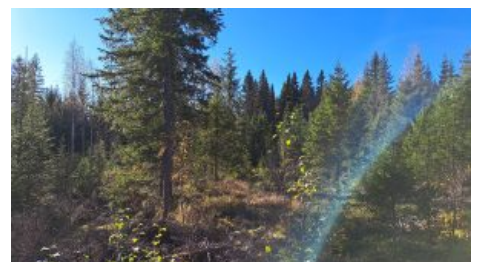
70,2



72



73,1



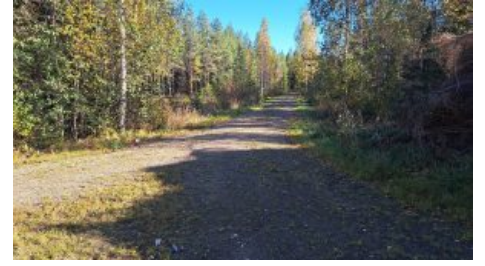
74,1



74,2



74.1



Tiesto käänöpaikalta kuvattuna