



Tätä kohdetta välittää

Mikael Koivunen, Metsäkiinteistön myyjä

0504638353

mikael.koivunen@sijoitusmetsat.fi

Metsätila

Luumäki Sydänmaa

Kiinteistötunnus

441-457-3-52

Näpintie 254, 54530 Luumäki
Etelä-Karjala

Hintapyyntö

170 000 €

Pinta-ala

n. 15.20 ha

Kuutiot

3657 m³

Tarjoa viimeistään

25.10.2024 23:59

Kuvaus

Luumäeltä Näpinkylän kupeessa 15.2 ha puustoinen sekä suuren hakkuupotentiaalin omaava kokonaisuus.

Pääpalsta sijaitsee hyvän kylätien varressa, jonka varteen saa hyvät laanipaikat tulevia korjuita varten.



Erillispalsta Suuri Pöppölössä on korjattavissa, varastoitavissa ja kuljetettavissa naapurikiinteistön kautta. Korvaus varastoinnista ja tienkäytöstä Metsähallituksen hinnaston mukaisesti.

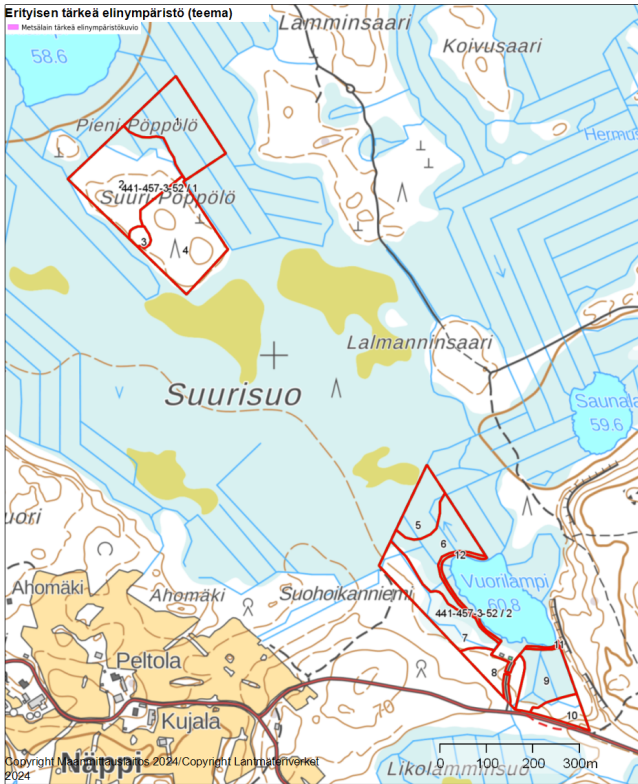
Kummankin palstat ovat kevyesti ojitettuja ja ovat vesitaloudeltaan kunnossa. Palstat koostuvat lähinnä varttuneista sekä päätehakkuukypsistä metsikkökuvioista. Kokonaispuuston ollessa 3613m³. Kohteelle onkin suunniteltu 2475m³ edestä hakkuita vuodelle 2025 tämä tarkoittaa noin 150 000EUR puukauppaa. Runkojen laatu on tukiin katkonnan kannalta hyvällä tasolla. Tämä antaa uudelle omistajalle myös mahdollisuuden valita mieleisensä käsittelytavat ja puntaroida päätehakkuun, sekä kiertoajan jatkamisen välillä.

Arviomateriaaleista löydät arvioidut hakkuukertymät ja kassavirtalaskelmat aloitusleimikkoon.

Kuviokartta

Karttakoordinaatit: 60.84021, 27.76337

peruskartta	1:7000	
Kiinteistö: Sydänmaa 441-457-3-52		Koordinaatisto: ETRS-TM35FIN Keskispiste: (541106, 6745916) Tulostettu: 30.9.2024



Arviomateriaalit

- Tuottoennuste Sydänmaa
- Summa-arvo laskelma
- Summa-arvon kuvioerittely

Kiinteistön tiedot

Kiinteistörekisteriotteen mukainen kokonaispinta-ala 15.200 hehtaaria

Ei kiinnityksiä

Osuudet yhteisiin:

Yhteinen vesialue 441-457-876-1 Suoantilan osakaskunta. Rekisteröinti pvm: 9.4.1987 Osuuden suuruus: 0,004404 / 1

Yhteinen maa-alue 441-457-878-7 Vesijättöpalstat. Rekisteröinti pvm: 15.11.1989 Osuuden suuruus: 0,003564 / 1

Lisätiedot

Erillispalstalta on mahdollista korjata puut naapurikiinteistön puolelle. Varastointi ja tienkäyttömaksu Metsähallituksen käyttämän hinnaston mukaisesti.

Pääpalsta on yleiskaavassa M (metsätalousvaltainen alue) Ei rajoitteita hakkuisiin. Luumäen kunnan lausunto on tarvittaessa saatavilla.

Lataa materiaalit

[Sydanmaa-puustotiedot-.pdf](#)

[Sydanmaa-kiinteistontiedot.pdf](#)

[Sydanmaa-kuviokartat.pdf](#)

Kuvat



2



4



5



2



4



5



6



6.2



6.3



7.1



7.2



7.3



7.4



9



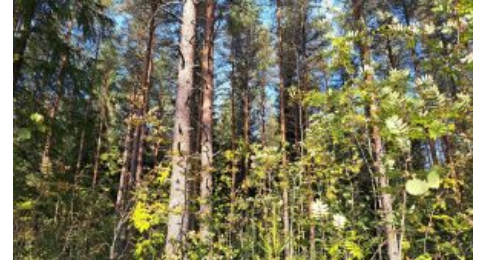
9.2



10.1



10



10