



Tätä kohdetta välittää

**Mikael Koivunen, MTI, Metsäkiinteistön myyjä**

0504638353

mikael.koivunen@sijoitusmetsat.fi

## Metsätila

# Puolanka Pyssylä

Kiinteistötunnus

**620-402-11-75**

Pyssyperäntie 70, 89200 Puolanka

Kainuu

Hintapyyntö

**100 000 €**

Pinta-ala

**n. 55,9 ha**

Kuutiot

**3804 m<sup>3</sup>**

Tarjoa viimeistään

**18.10.2024 23:59**

## Kuvaus

---

Puolangalta Pyssylä -niminen metsäkiinteistö Pyssyperäntien varresta. Tilan kehitysluokat painottuvat harvennuksen tarpeessa oleviin nuoriin kasvatusmetsiin. Haltuunottohakkuille on arvioon suunniteltu vajaan puolentoista tuhannen (1438m<sup>3</sup>) kuution leimikko, josta kaikki metsänhoitokulut huomioiden jäisi n. 43 000 euron nettokassavirta.

Kassavirtalaskelmat ja tuottoennusteen viidelletoista vuodelle löydät arviomateriaaleista.



Tila on erittäin hyvin saavutettavissa ja Pyssyperäntien kulkee tilan mukaisesti halkoen kiinteistön. Pyssyperäntie on kesäajettava ja kohtalaisessa kunnossa. Hakkuut on suunniteltava suurimmaksi osaksi talvisaikaan pl. tienvarressa olevia kivennäismaa-alueet. Kivennäismaat ovat hyväkasvuisia ja puolestaan turvemaa-alueet vaativat välittömiä hoitohakkuita kasvukehityksen turvaamiseksi.

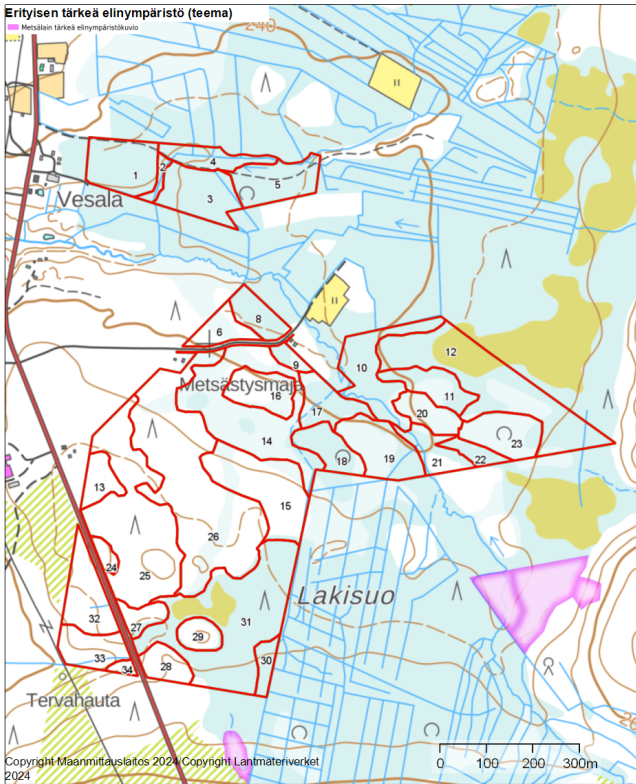
Kuviot 3 ja 4 (A0) ovat muutama vuosi sitten ojitettuja ja vesitalous on näiden toimenpiteiden seurauksena saatu palautettua hyvälle tasolle. Nämä ovat nyt vailla maanmuokkausta sekä taimien istutus toimenpiteitä. Kustannukset ovat otettu huomioon kassavirtalaskelmissa, sekä tuottoennusteessa.



Kokonaisuuston puulajijakauma on Kainuun alueelle tyypillinen painottuen mäntyyn. Mäntyä (47 %), kuusta (27 %) ja koivua (25 %).

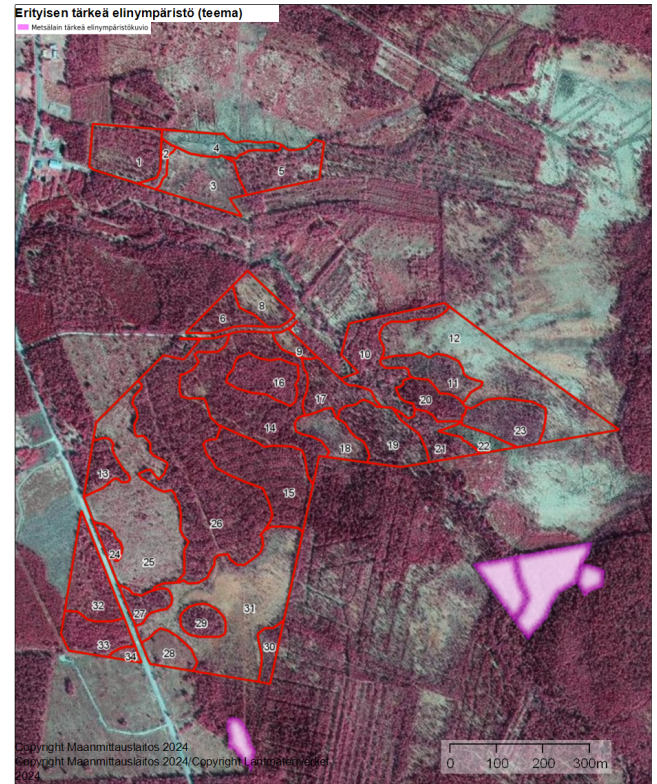
## Kuviokartta

Karttakoordinaatit: 65.026641, 27.843396

	1:7000	
Kiinteisto: PYSSYLÄ 620-402-11-75		Koordinaatisto ETRS-TM35FIN Keskipiste (540245, 7211891) Tulostettu 23.9.2024



Väärävärakuva	1:7000	
Kiinteisto: PYSSYLÄ 620-402-11-75		Koordinaatisto ETRS-TM35FIN Keskipiste (540259, 7211862) Tulostettu 23.9.2024



## Arviomateriaalit

Kuviolista

Summa-arvo

pyssylä tuottoennuste

## Kiinteistön tiedot

Kiinteistöresteriotteen mukainen kokonaispinta-ala 55,59 hehtaaria. Metsämaata on kokonaisuudesta noin 43 hehtaaria, kitumaata 9,9ha ja joutomaata 0,4ha.

## Lisätiedot

---

Kiinteistöön ei kohdistu kiinnityksiä ja se myydään velkarasitteista vapaana.

## Lataa materiaalit

---

[Metsataloustiedot.pdf](#)

[Maanmittauslaitoksen-asiakirjat\\_split.pdf](#)

[Karttatulosteet.pdf](#)

## Kuvat



1



3



4



4.2



6



6.1



8



14.1



14.2



14.4



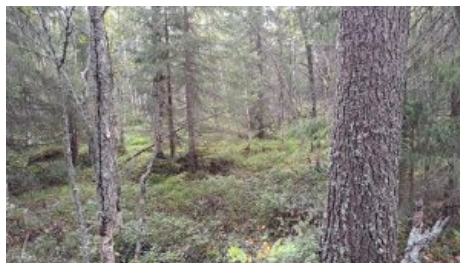
15.1



15.2



16.1



16.2



17



19



19.2



19.3



20.1



20.2



21



24



25



26



26.1



32



33.1



33.2



34