



Tätä kohdetta välittää

**Joni Tervo, Metsätalousinsinööri, LKV, Kiinteistönvälittäjä**

050 573 7209

joni.tervo@omallamaalla.fi

## Metsätila

# Ikaalinen - Lehto

**Erittäin hyväkasvuinen määräala.**

Kiinteistötunnukset

143-426-4-74

Lehto

Kovelahdentie 15, 39580 Ikaalinen  
Pirkanmaa

Hintapyyntö

**109 000 €**

Pinta-ala

**n. 13.7 ha**

Kuutiot

**2330 m<sup>3</sup>**

Tukkiprosentti

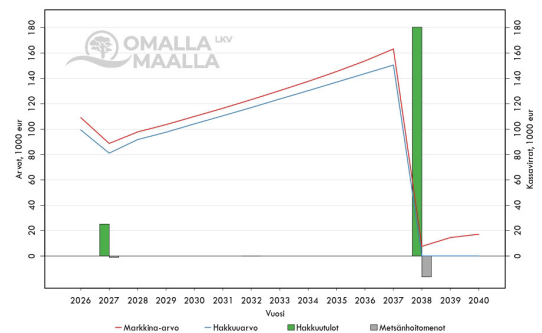
**39 %**

Kuutiohinta

**47 €/m<sup>3</sup>**

Tuotto-odote

**%**



## Taloudelliset tunnusluvut

Tunnusluvut perustuvat ajantasaiseen metsäarvioon ja antavat kuvan kohteen arvioituista kassavirtamahdollisuuksista, sekä inflaatiokorjattuna

tuotto-odotteesta.

Tarjota viimeistään

**1.7.2026 23:59**

## Kuvaus

---

Hyväkasvuinen ja helposti saavutettava määräala Ikaalisissa. Metsien pinta-ala on noin 11,1 hehtaaria ja loput Vähäjärven rantaan jäävää luonnonsuojelualuetta (kosteikko). Metsien kehitysluokat painottuvat varttuneisiin kasvatusmetsiin ja edelliset harvennushakkuut on tehty 10 vuotta sitten. Kaikki kuviot olisi hyvä harventaa lähivuosina. Arvion kassavirtalaskelmiin on vuodelle 2027 on suunniteltu noin 730 kuution ja 25 000 euron puukauppa. Kuvio 4 on peltoon istutettua, erittäin hyväkasvuista kuusikkoa. Myös laatu on verrattain hyvää ja kuvio on boorilannoitettu. Loput kuviot ovat hyväkasvuisia rauduskoivikoita. Kuviolla 7 on myös kasvukykyistä kuusen alikasvosta ja koivikon läpimittajakauma mahdollistaisi myös kevyen yläharvennuksen / poimintahakkuun. Näillä pohjilla puu kasvaa ja Kovelahdentien äärellä olevat kuviot on helppo korjata. Kuvio 1 on lännempänä sijaitseva ulkopalsta, johon ei ole virallista tieoikeutta - tieoikeus määritetään lohkomisen yhteydessä automaattisesti. Myyjä pidättää kantatilana itsellään n.3,4 hehtaaria, jossa sijaitsee mm. tilan rakennuskanta. Muut alueet myydään määrälana ja ostaja vastaa lohkomiskustannuksista, 2 200 euroa.

## Materiaalit

---

Tuottoennuste Ikaalinen Lehto

Summa-arvo Ikaalinen Lehto

Kuvioerittely Ikaalinen Lehto

Metsävaratiedot Ikaalinen Lehto

Kartat Ikaalinen Lehto

Kiinteistörekisteriote Ikaalinen Lehto

## Lisätiedot

---

Ei kaavaa

Kovelahdentie on valtion ylläpitämä tie ja siitä ei ole tiemaksuja. Muuten tieoikeudet lohkottavalle määräalalle määritetään lohkomistoimituksessa.

Kiinteistöä "rasittaa" vähäjärven ranta-alueella oleva, kiinteistöön kuuluva suojelualue, n.2,5 ha (lähinnä ns. vesijättöä / kosteikkoa):

2) Luonnonsuojelualue, yksityinen (000-2006-K14602)

Viranomaispäätökset:

Viranomais: Pirkanmaan ympäristökeskus Päätös: 9.2.2006 / PIR-2005-L-711-251

Rekisteröintipvm: 22.9.2022

Arkistoviite: MMLm/14285/44/2022

Rasitettu: 143-426-4-74 Lehto

Rajaukset:

Alue kuuluu valtakunnalliseen lintuvesien suojeluohjelmaan, Vähäjärvi

Lohkottava määräala saa osuudet yhteisiin alueisiin ja erityisiin etuuksiin pinta-alojen suhteessa:

1) Yhteinen vesialue 143-426-876-1 Riitalan kylän vesialue Rekisteröintipvm: 20.1.1994

Osuuden suuruus: 0,102200 / 4,333300

2) Yhteinen maa-alue 143-426-878-1 Venevalkama Rekisteröintipvm: 30.12.1985

Osuuden suuruus: 0,079500 / 3,224000

3) Yhteinen maa-alue 143-426-878-2 Venevalkama Rekisteröintipvm: 30.12.1985

Osuuden suuruus: 0,079500 / 3,224000

4) Yhteinen maa-alue 143-426-878-3 Venevalkama Rekisteröintipvm: 30.12.1985

Osuuden suuruus: 0,079500 / 3,224000

5) Yhteinen maa-alue 143-426-878-8 Santapaikka Rekisteröintipvm: 23.8.2002

Osuuden suuruus: 0,102200 / 4,000000

6) Yhteinen maa-alue 143-878-8-1 Kyrösjärven vesijättöjen

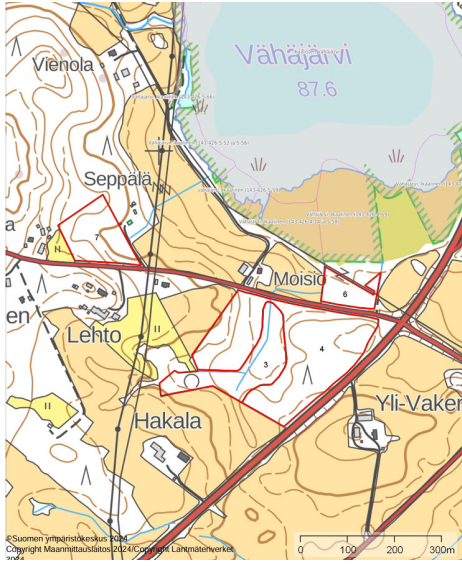
jakokunnan yht.maa

Rekisteröintipvm: 25.3.2006

Osuuden suuruus: 0,102200 / 65,875000

Ei metsästysvuokrasopimusta.

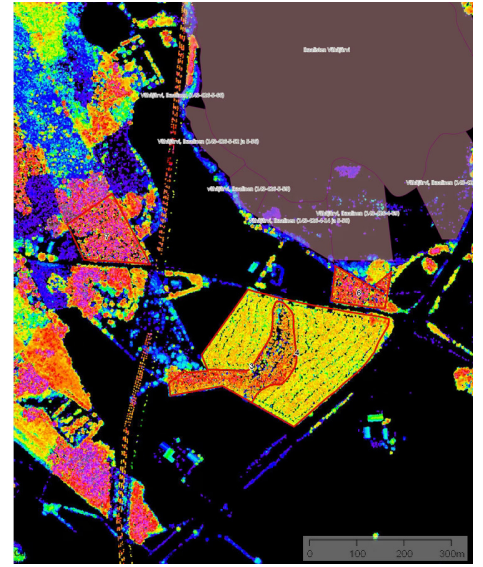
## Kuviokartat



Näyttökuvaa 2026-06-09 150542



Näyttökuvaa 2026-06-09 150448



Näyttökuvaa 2026-06-09 150404

## Kuvat



4  
4



7  
7



**Kovelahdentie**  
Kovelahdentie



7.  
7



7..  
7



6  
6



6.  
6



3  
3



3.  
3



1  
1



4.  
4



4..  
4



4...  
4



4,  
4