



Tätä kohdetta välittää

**Joni Tervo, Metsätalousinsinööri, LKV, Kiinteistönvälittäjä**

050 573 7209

joni.tervo@omallamaalla.fi

## Metsätila

# Leppävirta - Sallinpelto

**Runsaspuustoinen metsätila rehevillä kasvupohjilla. Reilusti hakuumahdollisuuksia!**

Ingressi

Kiinteistötunnukset

**420-401-10-28**

Sallinpelto

Vihantamäentie 100, 79350 Leppävirta

Pohjois-Savo

Hintapyyntö

**220 000 €**

Tukkiprosentti

**48 %**

Pinta-ala

**n. 19 ha**

Kuutiohinta

**58 €/m<sup>3</sup>**

Kuutiot

**3773 m<sup>3</sup>**

Tuotto-odote

**%**

## Taloudelliset tunnusluvut

Arvioitu välitön hakkuumahdollisuus noin 2940m<sup>3</sup>, josta kantorahatuloa noin 175 000 euroa.

Tarjota viimeistään

**28.5.2026 23:59**

## Kuvaus

---

Lehtomaisilla kasvupohjilla oleva runsaspuustoinen metsätila, kahdessa palstassa. Kohde tarjoaa runsaasti välittömiä hakkuumahdollisuuksia ja kassavirtaa. Hyvien kasvujen takia hakkuille ei ole välitön kiire ja uusi omistaja voikin suunnitella ja ajoittaa mieleisensä puukaupan, parhaaksi katsomallaan tavalla.

Pääpalstan yhteydessä sijaitsee vanhat rakennukset, jotka ovat sinällään siistissä kunnossa ja toimivat erinomaisena taukopaikkana muun muassa metsänhoitotöille. Vapaus valita, lämmitäkö päivän päätteeksi puusaunan, vaiko savusaunan. Päärakennuksessa on Savon Voiman sähköliittymä, joka siirtyy ostajalle kaupan mukana. Rakennukset myydään purkukuntoisina.

Hyviä kasvupohjia ja runsaita hakkuumahdollisuuksia arvostavalle erinomainen kohde.

## Materiaalit

---

Summa-arvo Sallinpelto

Kuvioerittely Sallinpelto

Tuotto-odote Sallinpelto

Metsävaratiedot Sallinpelto

Kartat Sallinpelto

Kiinteistörekisteriote Sallinpelto

## Lisätiedot

---

Kiinteistörekisteriotteen mukainen pinta-ala 19,176 hehtaaria.

Ei kaavaa.

Osuudet yhteisiin:

Yhteinen vesialue 420-401-876-1 Haapamäen osakaskunta Rekisteröintipvm: 8.2.1989

Osuuden suuruus: 0,024200 / 2,406300

Metsästysvuokrasopimus Itä-Soisalon metsästysseuran kanssa.

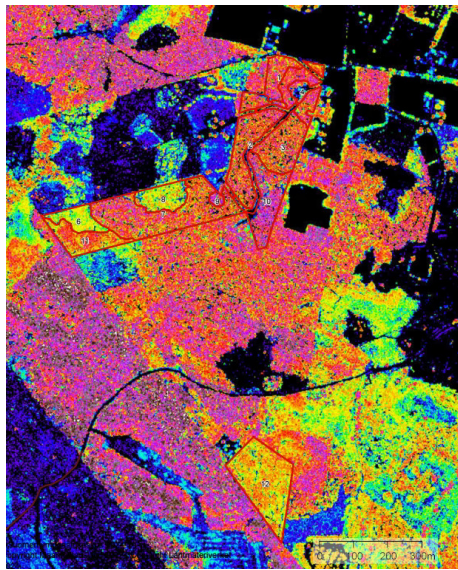
Rakennukset myydään purkukuntoisina. Sähköliittymä siirtyy kaupan mukana ostajalle. Tiluksilla uusi puucee ja jääkaappi, joihin myyjä pidättää oikeuden noutaa mukaansa, ellei ostaja laske niille arvoa.

Roppa-Vihannon yksityistien tiemaksu vuodelta 2024 ollut 167 euroa. Kiinteistövero ollut 130 euroa / vuosi.

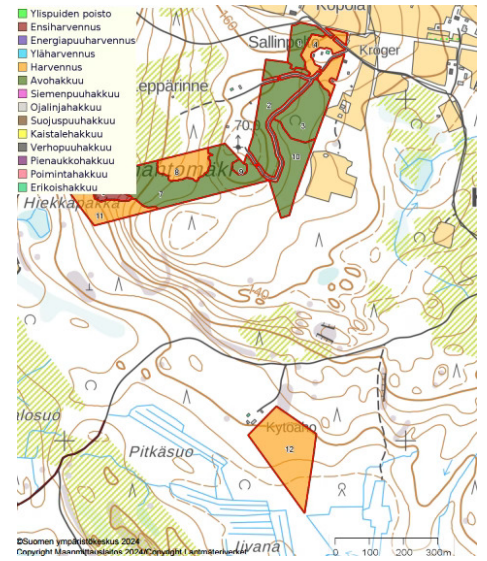
**Kuviokartat**



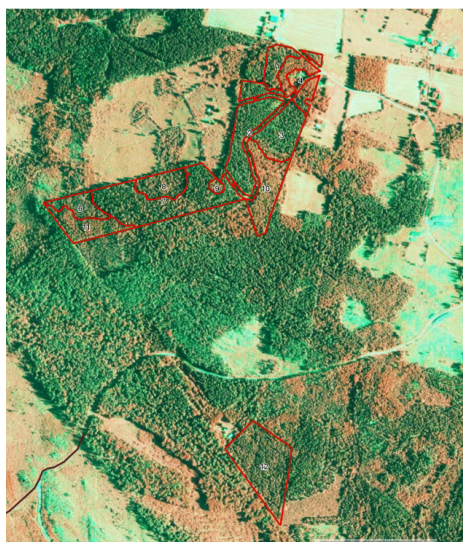
**Sallinkartta**



**Sallinlatus**



**Sallinhakkuut**



**Sallinilmakuva**

## Kuvat



12.  
12



8.  
8



11  
11



11.  
11



6  
6



6.  
6



12  
12



8  
8



9  
9



7 mäen päällä  
7 mäen päällä



7.  
7



7  
7



1  
1



sauna.



Kaivo



Aitta



Vanhaa kampeetta



päärakennus



Vain tekijä puuttuu



sauna pukuhuone



Kiuas



saunaa



polttopuuta



sauna



**savusauna**  
savusauna



**4**  
4



**3..**  
3



**3.**  
3



**3**  
3



**Tiepohja** kuvioiden **2&3** välissä  
Tie kuvioiden 2 ja 3 välillä



**10**  
10