



Tätä kohdetta välittää

Mikael Koivunen, Metsätalousinsinööri, Metsäkiinteistönmyyjä

050 463 8353

mikael.koivunen@omallamaalla.fi

Mikael on kokenut metsäkiinteistönmyyjä, joka auttaa asiakkaita tekemään kannattavia ja kestäviä metsäsijoituksia. Hän tuntee markkinat ja metsän arvonmuodostuksen luotettavasti ja käytännönläheisesti.

Metsätila

Pielavesi - Yläpiha

Rehevät kasvupohjat ja mahdollisuus runsaisiin kassavirtoihin.

Kiinteistötunnukset

595-412-1-15

Yläpiha

Lampaanmäentie 590, 72400 Pielavesi

Pohjois-Savo

Hintapyyntö

145 000 €

Pinta-ala

n. 31.6 ha

Kuutiot

2617 m³

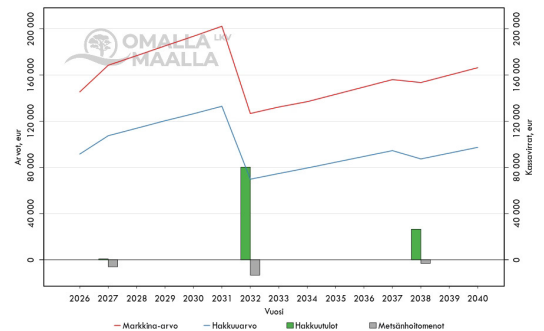
Tukkiprosentti

33 %

Kuutiohintaa

55 €/m³

Tuotto-odote

%


Taloudelliset tunnusluvut

Tunnusluvut perustuvat ajantasaiseen metsäarvioon ja antavat kuvan kohteen arvioiduista kassavirtamahdollisuuksista, sekä tuotto-odotteesta.

Kuvaus

Hyvin hoidettu ja ylläpidetty metsätila Pielavedeltä Lampaanmäentie varresta. Tilan halkaisee juuri perusparanneltu yksityistie, tämä takaa ympärivuotisen kaukokuljetuskelpoisuuden.

Koko tilan puuston kasvaa rehevillä lehtomaisenkankaan (72%) , tai tuoreenkankaan (28%) kasvupaikoilla.

Kehitysluokkajakauma painottuu nuoriin kasvatusmetsiin sekä taimikoihin. Varttuneemmat kasvatusmetsät uudistuskypsät metsät tarjoavat mahdollisuuksia hakkuutuloille. Nuorissa taimikoissa on rehevien pohjien ansioista tuleville vuosille tiedossa perkaustarvetta, näissä on myös havaittavissa boorinpuutosta.

Laaditun tuottoennusteen ja leimikkosuunnitelman mukaisilla käsittelyillä 15. vuoden aikana hakkuut tuottavat kokonaisuudessaan n. 107 000 EUR kassavirran, josta metsänhoitokulujen jälkeen jää n. 85 000 EUR nettokassavirta. Jaksottaiset kassavirrat ja tilan arvonkehitys ovat nähtävillä tuottoennusteessa, kuviokohtaiset käsittelyehdotukset löytyvät kuviokirjalta.

Tilan markkina-arvo vuonna 2040, sekä arvioidut nettokassavirrat johtavat 4,3 % tuotto-odotteeseen (p.a.), jos tilan hankkii hintapyyntöillä. Tuottoennusteen eri hankintahinnoille sekä arvioidut kassavirrat löydät arviomateriaaleista.

Tilasta on aikasemmalla kaupalla myyty tilan keskellä olevat pellot. Lohkomistoimitus on vielä Maanmittauslaitoksella kesken. Ostajalle EI TULE lohkomisesta kustannuksia!

Kohteen hintapyyntö on 145 000 euroa, tarjota voi enemmän, tai vähemmän

Kohteen maasto ja arviotyöt on suoritettu 05/2026 Mikael Koivunen, XML-tiedot saa kysymällä

Materiaalit


Puustotiedot

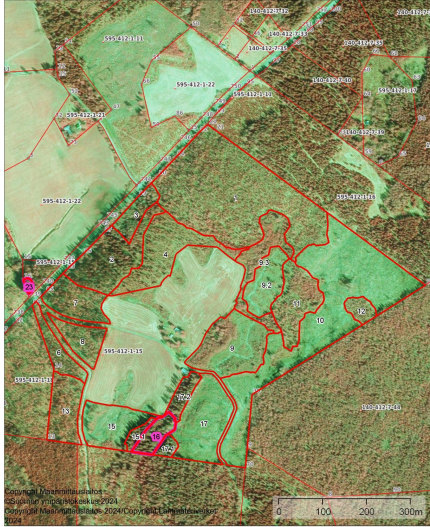
Summa-arvo

KTJ- otteet



Tuottolaskelma

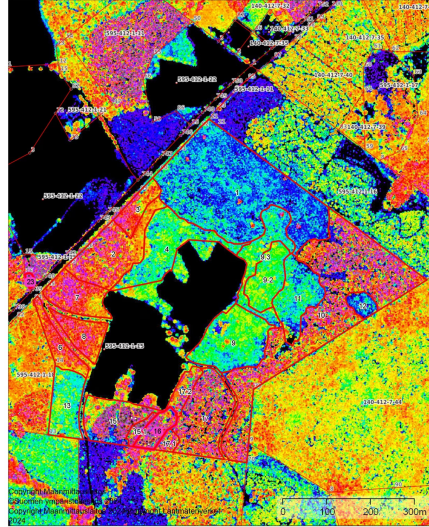
Kuviokartat

Ilmakuva	1:5000	
Kintasto: YLÄPIHA 595-412-1-15		Koordinaatisto ETRS-TM35FIN Keskispiste (500549, 7026558) Tulostettu 21.5.2026





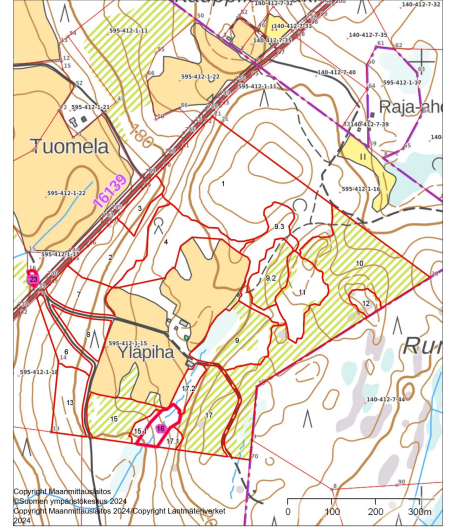
Kartat Yläpiha3

Latuspintamalli	1:5000	
Kintasto: YLÄPIHA 595-412-1-15		Koordinaatisto ETRS-TM35FIN Keskispiste (500556, 7026546) Tulostettu 21.5.2026



Kartat Yläpiha4

Peruskartta	1:5000	
Kintasto: YLÄPIHA 595-412-1-15		Koordinaatisto ETRS-TM35FIN Keskispiste (500559, 7026540) Tulostettu 21.5.2026



Kartat Yläpiha5

Kuvat



Kuvio 1, länsi puolelta



Kuvio 1



Kuvio 2 keskeltä



Kuvio 2 länsipuoli



Kuvio 2



Kuvio 3



Kuvio 4 kasvut



Kuvio 4



Kuvio 6



Kuvio 7 keskeltä



Kuvio 7



Kuvio 8



Kuvio 9,3 pellon puolelta



Kuvio 9,3



kuvio 9



Kuvio 10



Kuvio 15.



Kuvio 15



Kuvio 16



Kuvio 17,1



uusi tie