



Tätä kohdetta välittää

Jarkko Laamanen, Metsänhoitaja, Metsäkiinteistömyyjä

050 340 4179

jarkko.laamanen@omallamaalla.fi

Metsätila

Pudasjärvi Puistola

Runsaspuustoinen ja hyvin hoidettu kolmessa palstassa oleva metsäkiinteistö lähellä Syötteen laskettelukeskuksia

Runsaspuustoinen ja hyvin hoidettu kolmessa palstassa oleva metsäkiinteistö. Jokainen palsta autolla saavutettavissa ja suurin osa puustosta on yleisen tien varressa lähellä Pikku-Syötteen laskettelukeskusta.

Kiinteistötunnukset

615-408-2-108

Puistola

Näköalantie, 93280 Pudasjärvi
Pohjois-Pohjanmaa

Hintapyyntö

111 000 €

Tukkiprosentti

42 %

Pinta-ala

n. 34.84 ha

Kuutiohintaa

36 €/m³

Kuutiot

3039 m³

Tuotto-odote

4 %

Taloudelliset tunnusluvut

Tarjota viimeistään

1.7.2026 23:59

Kuvaus

Runsaspuustoinen ja hyvin hoidettu kolmessa palstassa oleva metsäkiinteistö. Jokainen palsta autolla saavutettavissa ja suurin osa puustosta on yleisen tien varressa lähellä Pikku-Syötteen laskettelukeskusta.

Puuston kokonaismäärästä olisi heti hakattavissa miltei puolet mutta tukkiosuuksien edelleen kasvattaminen ei ole myöskään huonompi vaihtoehto. Metsämaiden kehitysluokkajakauma painottuu hyvin vahvasti varttuneisiin ja uudistuskypsiin metsiin. Seuraavan viidentoista vuoden ajalta olisi kuitenkin luvassa jopa 150 000 euron kantorahatulot, josta metsänhoitokulujen jälkeen jäävä nettokassavirta on noin 130 000 euroa

Arvioidut kassavirrat ja tuotto-odotteen eri hankintahinnoille löydät arviomateriaaleista. Kannattaa tutustua materiaaleihin tarkemmin.

Tee tarjous alla olevalla lomakkeella viimeistään 1.7.2026 klo 23.55 mennessä.

Myyjä pidättää oikeuden hyväksyä tai hylätä tarjoukset.

Materiaalit

Tuottoennuste laskelma

Summa-arvo laskelma

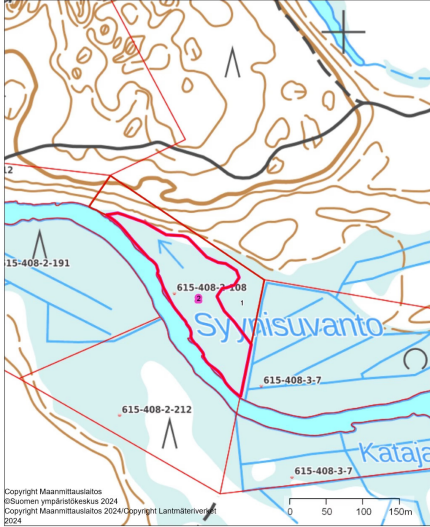
Maanmittauslaitokset tiedostot

Karttatulosteet

Metsätaloustiedot

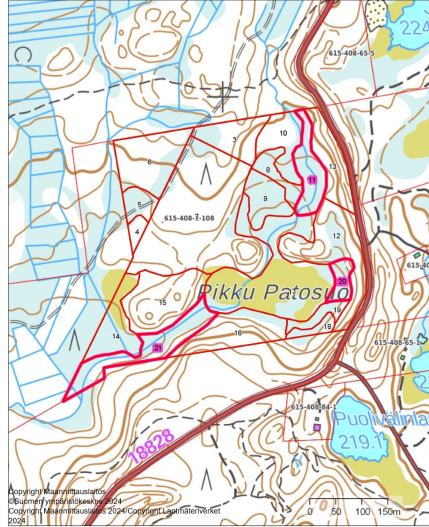
Kuviokartat

Kuviokartta	1:3000	
Kiinteistö: PUUSTOLA 615-408-2-108		Koordinaatisto ETRS-TM35FIN Keskipiste (530830, 7283683) Tulostettu 6.11.2025



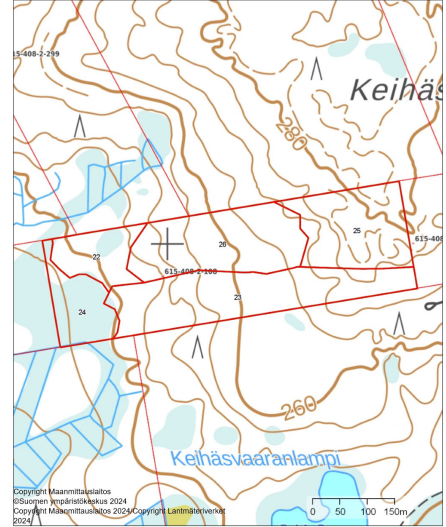
Karttatulosteet1

Kuviokartta	1:4200	
Kiinteistö: PUUSTOLA 615-408-2-108		Koordinaatisto ETRS-TM35FIN Keskipiste (533001, 7276981) Tulostettu 6.11.2025



Karttatulosteet2

Kuviokartta	1:4000	
Kiinteistö: PUUSTOLA 615-408-2-108		Koordinaatisto ETRS-TM35FIN Keskipiste (535111, 7276965) Tulostettu 6.11.2025



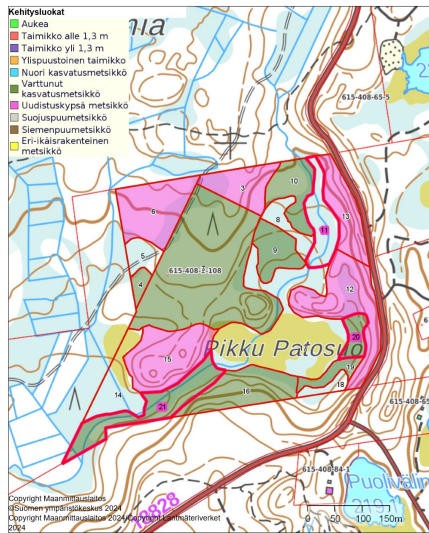
Karttatulosteet3

Kehitysluokkakartta	1:2000	
Kiinteistö: PUUSTOLA 615-408-2-108		Koordinaatisto ETRS-TM35FIN Keskipiste (530762, 7283671) Tulostettu 6.11.2025



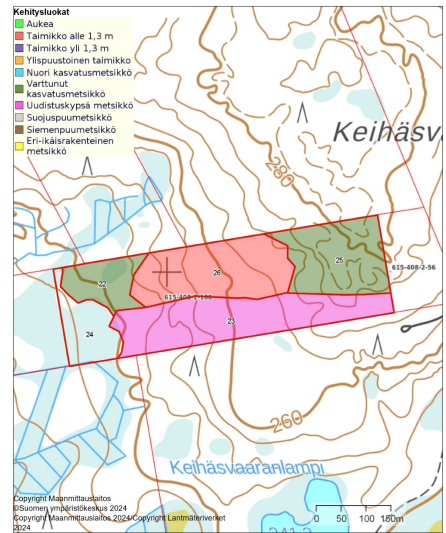
Karttatulosteet4

Kehitysluokkakartta	1:4000	
Kiinteistö: PUUSTOLA 615-408-2-108		Koordinaatisto ETRS-TM35FIN Keskipiste (532987, 7276769) Tulostettu 6.11.2025



Karttatulosteet5

Kehitysluokkakartta	1:4400	
Kiinteistö: PUUSTOLA 615-408-2-108		Koordinaatisto ETRS-TM35FIN Keskipiste (535123, 7277005) Tulostettu 6.11.2025



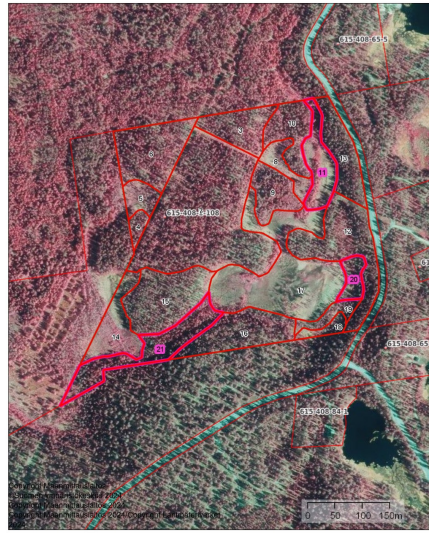
Karttatulosteet6

Vääräväri ilmakuva	1:2500	
Kilmetistö: PUUSTOLA 615-408-2-108		Koordinaatisto ETRS-TM35FIN Keskipiste (530762, 7283643) Tulostettu 6.11.2025



Karttatulosteet7

Vääräväri ilmakuva	1:4000	
Kilmetistö: PUUSTOLA 615-408-2-108		Koordinaatisto ETRS-TM35FIN Keskipiste (532091, 7276669) Tulostettu 6.11.2025



Karttatulosteet8

Kuvat



Kuvio 1



Kuvio 7



kuvio 9



Kuvio 10



Kuvio 11



Kuvio 12



Kuvio 13



Kuvio 15



Kuvio 16



Kuvio 17



Kuvio 19



Kuvio 20



Kuvio 22



Kuvio 23



Kuvio 24



Kuvio 25



Kuvio 26