



Tätä kohdetta välittää

Joni Tervo, Metsätalousinsinööri, LKV, Kiinteistönvälittäjä

050 573 7209

joni.tervo@omallamaalla.fi

Metsätila

Sotkamo - Laukkala

Pikietien varrelta, lähellä Vuokattia!

Kiinteistötunnukset

765-401-36-58

Laukkala

Nurmestie 71, 88600 Sotkamo

Kainuu

Hintapyyntö

165 000 €

Tukkiprosentti

36 %

Pinta-ala

n. 31.6 ha

Kuutiohinta

42 €/m³

Kuutiot

3898 m³

Tuotto-odote

%

Taloudelliset tunnusluvut

Tunnusluvut perustuvat ajantasaiseen metsäarvioon ja antavat kuvan kohteen arvioituista kassavirtamahdollisuuksista, sekä reaalisesta

tuotto-odotteesta.

Tarjota viimeistään

29.6.2026 23:59

Kuvaus

Hyvällä sijainnilla, Nurmestien molemmin puolin sijaitseva metsätila. Mäntyvaltaisen puuston kehitysluokat painottuvat varttuneisiin kasvatusmetsiin. Maapohjat ovat kuivahkoja- ja tuoreita kangasmaita. Kohde tarjoaa lähivuosille mukavasti harvennushakkuumahdollisuuksia, sekä taimikon perkausta. Isossa kuvassa ja harvennusten jälkeen kyse on puuston kypsyttämisestä kohti päätehakkuita. Järeytymistä olisi mahdollista tehostaa kasvatuslannoituksilla, jotka sopivat kohteelle erinomaisesti.

Tarjoukset pyydetään 29.6. 2026 mennessä.

Osalla kuvioista on metsävaratietojen kuvioluetteloon jäänyt merkintä "suojeluohjelma-alue". Tämä tulee ympäristökeskuksen tietokannasta, jossa on laajana alueena huomioitu Vuokatin maisemakokonaisuudet, vaarajono ja rantakylät. Tämä ei rajoita hakkuita, vaan metsiä voi käsitellä normaalisti. Selvitys huomioi ja selventää, että Vuokatin vaarajono on luonnonoloiltaan ja kulttuurihistorialtaan huomattava maisemakohde, jolla on tärkeä asema kainuulaisessa kulttuurissa: https://www.karttatiimi.fi/vama/145_suomi.pdf

Materiaalit

Tuottoennuste Sotkamo Laukkala

Kuvioerittely Sotkamo Laukkala

Summa-arvo Sotkamo Laukkala

KTJ Sotkamo Laukkala

Kartat Sotkamo Laukkala

Metsävaratiedot Sotkamo Laukkala

Lisätiedot

Kauppa vaatii DVV:n luvan. Luvan saaminen kestää kauppakirjan valmistumisen jälkeen tyypillisesti noin 2-4 viikkoa.

Kiinteistörekisteriotteen mukainen pinta-ala: 31,63 ha

Osuudet yhteisiin alueisiin ja erityisiin etuuksiin:

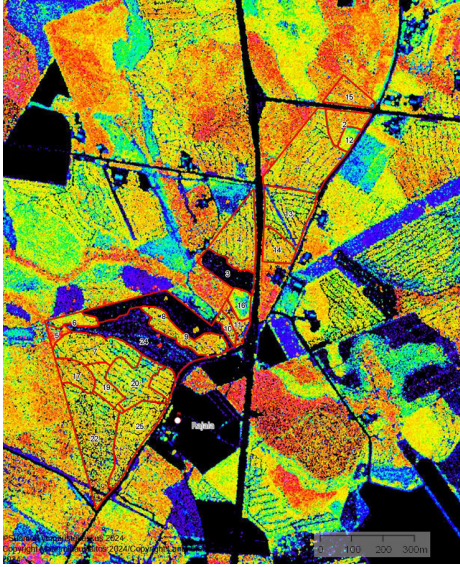
- 1) Yhteinen vesialue 765-401-876-2 Alasotkamon jakokunta Osuuden suuruus: 0,021300 / 11,833800
- 2) Yhteinen maa-alue 765-401-878-1 Alasotkamon jakokunta Osuuden suuruus: 0,021500 / 11,833800

Ei kaavaa.

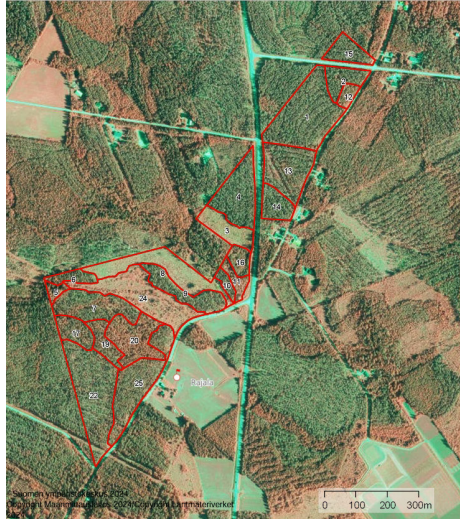
Osalla kuvioista on metsävaratietojen kuvioluetteloon jäänyt merkintä "suojeluohjelma-alue". Tämä tulee ympäristökeskuksen tietokannasta, jossa on huomioitu Vuokatin maisemakokonaisuudet, vaarajono ja rantakylät. Tämä ei rajoita hakkuita, vaan metsiä voi käsitellä normaalisti. Selvitys huomioi ja selventää, että Vuokatin vaarajono on luonnonoloiltaan ja kulttuurihistorialtaan huomattava maisemakohde, jolla on tärkeä asema kainuulaisessa kulttuurissa: https://www.karttatiimi.fi/vama/145_suomi.pdf

Tiemaksuja ei ole tullut vuosikausiin. Edellinen vuosia sitten tullut lasku oli 10 euron luokkaa.

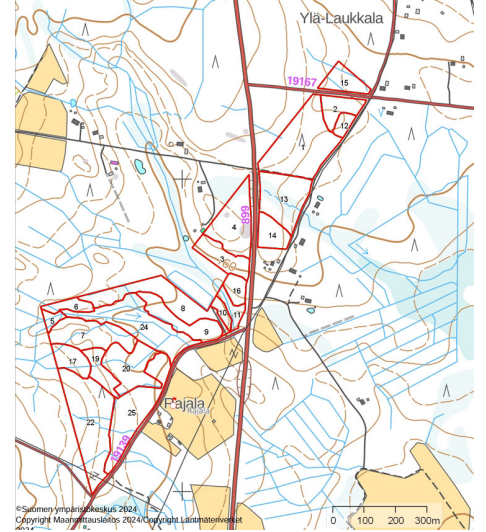
Kuviokartat



Näyttökuvaa 2026-06-02 112542

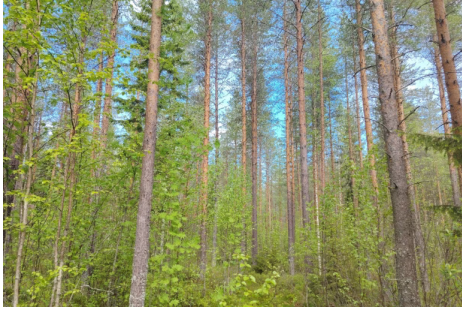


Näyttökuvaa 2026-06-02 112520



Näyttökuvaa 2026-06-02 112455

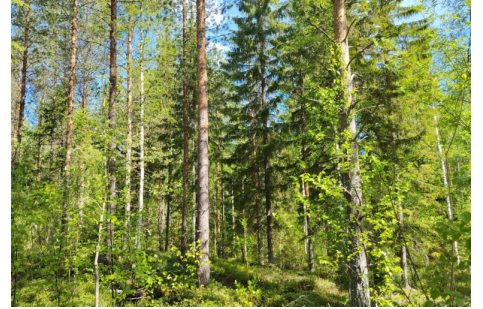
Kuvat



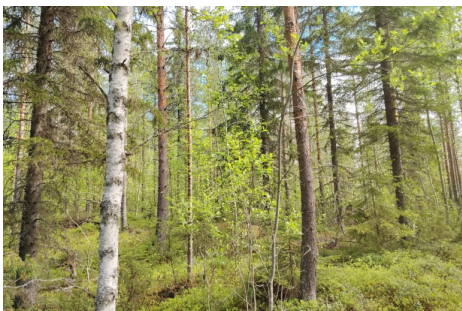
1
1



1.
1



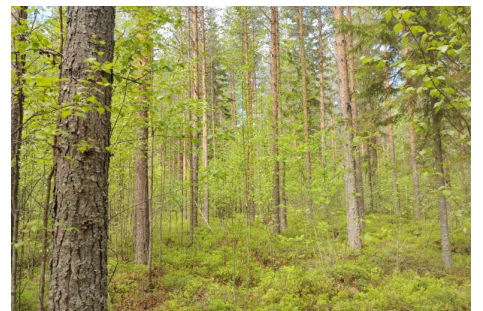
10
10



13
13



14



15



17
17



17.
17



19
19



2
2



20
20



22
22



22,
22



22.
22



24
24



25
25



25.
25



3
3



4
4



6
6



7
7



7.
7



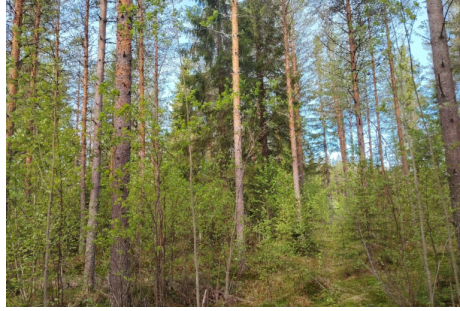
8
8



9
9



9,
9



9.
9