

Tätä kohdetta välittää

**Mikael Koivunen, Metsätalousinsinööri, Metsäkiinteistönmyyjä**

050 463 8353

mikael.koivunen@omallamaalla.fi

Mikael on kokenut metsäkiinteistönmyyjä, joka auttaa asiakkaita tekemään kannattavia ja kestäviä metsäsijoituksia. Hän tuntee markkinat ja metsän arvonmuodostuksen luotettavasti ja käytännönläheisesti.

## Metsätila

# Tohmajärvi - Kämärilä & Lisäkärnälä & Multavaara

Runsaspuustoinen ja kovaa kassavirtaa mahdollistava kohde

Kiinteistötunnukset

848-423-7-15

LISÄKÄRNÄLÄ

848-423-9-8

MULTAVAARA

848-425-28-15

KÄMÄRILÄ

Ilomantsintie 544, 82655 Tohmajärvi

Pohjois-Karjala

Hintapyyntö

**360 000 €**

Tukkiprosentti

**39 %**

Pinta-ala

**n. 39.6 ha**

Kuutiointihinta

**42 €/m<sup>3</sup>**

Kuutiot  
**8451 m<sup>3</sup>**

 Tuotto-odote  
**%**

## Taloudelliset tunnusluvut

Tunnusluvut perustuvat ajantasaiseen metsäarvioon ja antavat kuvan kohteen arvioiduista kassavirtamahdollisuuksista, sekä tuotto-odotteesta.

Tarjoa viimeistään

**29.6.2026 23:59**

## Kuvaus

Runsaspuustoinen ja kovaa kassavirtaa mahdollistava kohde

Kohde muodostuu kolmesta eri tilasta, Kämärilä (28,1ha), Lisäkärnälä (9,23ha) ja Multavaara (2,26ha)

Tilan maapohjista on tuoreilla kankailla 58%, kuivahkolla kankaalla 25% ja lehtomaisilla kankailla 14%.

Kehitysluokat painottuvat voimakkaasti varttuneisiin kasvatusmetsiin ja uudistuskypsiin metsiin. Nuoret kasvatusmetsät kaipaavat ensiharvennuksia ja taimikot taimikonhoitoja.

Tila ei ole ollut aktiivisen metsätalouden piirissä ja viimeisimmät hakkuut kohteelle on suoritettu yli kymmenen vuotta sitten, nuorien metsien raivausta ja harvennushakkuuta kohteelle on suositeltavaa tehdä heti haltuun otosta.

Kohteelle on suunniteltuna seuraavan 15. vuoden kassavirrat. Jaksottaiset kassavirrat ja tilan arvonkehitys ovat nähtävillä tuottoennusteessa, kuviokohtaiset käsittelyehdotukset löytyvät kuviokirjalta.

Tilalle on suunniteltu suoritettaviksi hakkuuesitykset, jotka tarjoavat yhteensä n. 280 000 EUR kassavirran ja metsänhoitokulujen jälkeen tästä jää n. 244 000 EUR nettokassavirta.

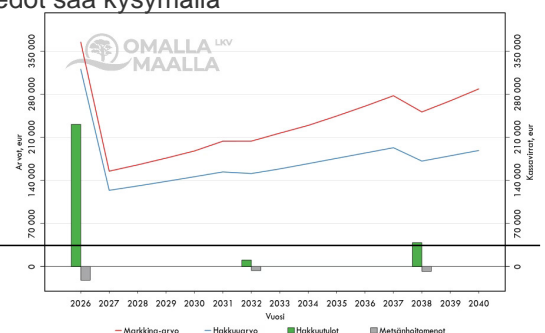
Suurin osa tästä painottuu tilan harvennus ja päätehakkuihin, jotka ovat ajoitettu heti haltuunoton yhteyteen. 2026-2030 aikana näistä on mahdollista kerryttää jopa n.231 000 EUR kassavirta ja uudistamistyö huomioiden n. 209 000 EUR nettokassavirta.

Tilan markkina-arvo vuonna 2040, sekä arvioidut nettokassavirrat johtavat houkuttelevaan 4,3 % tuotto-odotteeseen (p.a.), jos tilan hankkii hintapyyntöillä. Tuottoennusteen eri hankintahinnoille sekä arvioidut kassavirrat löydät arviomateriaaleista.

Kohteen hintapyyntö on 360 000 euroa ja tarjota voi enemmän, tai vähemmän.

Kohteen maasto ja arviotyöt on suoritettu 05/2026 Mikael Koivunen, XML-tiedot [saa kysymällä](#)

## Materiaalit



Kartat

KTJ-otteet

Puustotiedot

Summa-arvo

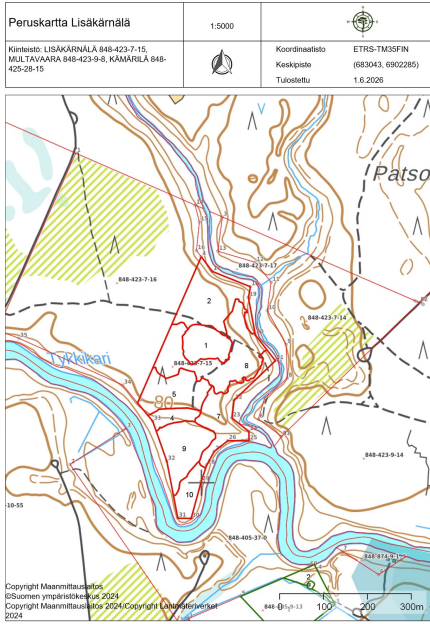
Tuottoennuste

## Lisätiedot

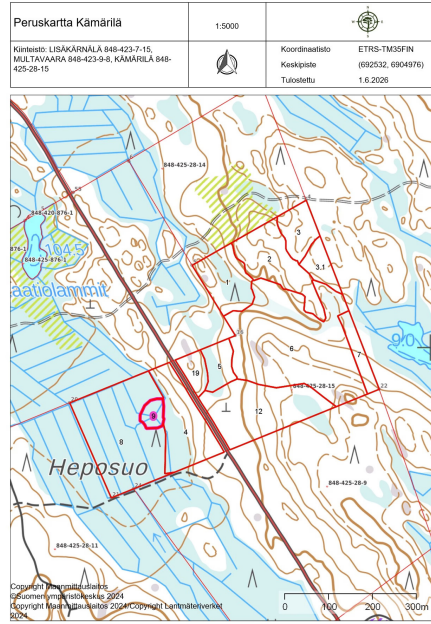
---

Onkilammen kupeessa oleva palsta on valtakunnan rajalla ja tämän palstan maastotyöt tulee ilmoittaa rajavartiolaitokselle! Tätä ennen tulee hankkia myös rajavyöhykelupa. Rajavartiolaitoksen numero. PUH: 029 412 300

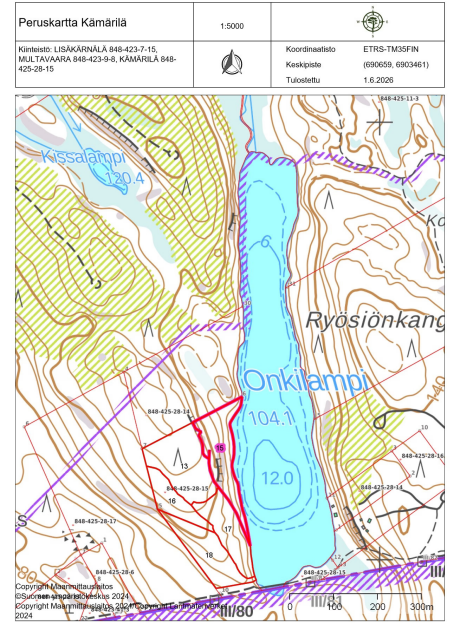
## Kuviokartat



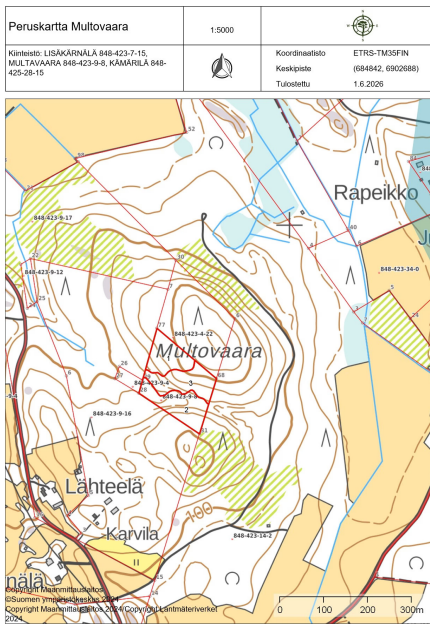
**Kartat5**



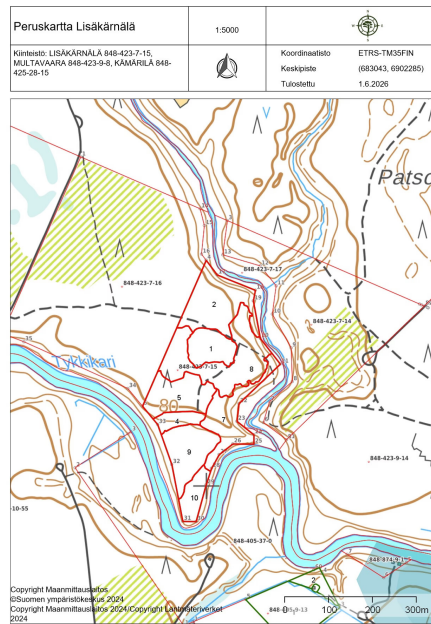
**Kartat2**



**Kartat3**



**Kartat6**



**Kartat7**

## Kuvat



12892413



12892426



12892433



12892439



12892442



12892477



12892534



12892656



12892664



12892724



12892777



12892837



12892838



12892842



12892883



12892886



12892894



12893287



12893378



12893394



12894153



12895091



12895134



12895148



12895226



12895416



12895418



12895444



12895447



12895471