



Tätä kohdetta välittää

Joni Tervo, Metsätalousinsinööri, LKV

050 573 7209

joni.tervo@omallamaalla.fi

Rantatontti

Rantatontti Petäjävedellä 17/2

Kiinteistötunnus

592-401-13-33

Sammakkosuontie 52, 41900 Petäjävesi

Keski-Suomi

Hintapyyntö

40 000 €

Pinta-ala

n. 0.6 ha

Kuvaus

Myytävänä kirkasvetisen ja hyvälaatuisen Huhtia-Pyhäjärven rannalta rantatontteja.

Jyväskylään matkaa vain 30 minuuttia ja Petäjävedellekin ajaa viidessätoista minuutissa.

Tieoikeus tontille on kunnossa. Tontti on merkitty maastoon kulmapyykein.

Tontti on mahdollisia liittää Kintauden vesiosuuskuntaan ja Elenian sähköverkkoon.

Tontin 17/2 koko on 5 914m², hintapyyntö 40 000EUR.

Arviomateriaalit

Tontin 17/2 koko on 5 914m², hintapyyntö 40 000EUR.

Kiinteistön tiedot

Kiinteistötunnus: 592-401-13-33 Kiinteistön nimi: Pyhäniemi Osoite: Sammakkosuontie 52, 41900 Petäjävesi

Lisätiedot

Vesiosuuskunta: Tontit ovat mahdollisia liittää Kintauden vesiosuuskuntaan. Vesiosuuskunnan liitokset ovat viime vuosina maksaneet pääsääntöisesti 3 500EUR, osuusmaksun ollessa 84,10EUR. Tarkempia tietoja voi tiedustella vesiosuuskunnan puheenjohtaja Risto Paakkunaiselta, risto.paakkunainen@pp.inet.fi tai puhelimitse 040 182 3953.

Kaavoitus: Alueella on voimassa Koskensaaren Oy ranta-asemakaava. Tontit sijaitsevat alueella, jossa on RA-merkintä.

Loma-asuntojen korttelialue. Kullekin rakennuspaikalle saa rakentaa yhden yksiasuntoisen ja enintään 1½kerroksisen loma-asuntorakennuksen sekä yksikerroksiset talousrakennukset. Erillisten rakennusten lukumäärä saa olla enintään kolme ja niiden yhteenlaskettu kerrosala enintään 150m². Erillisen saunan kerrosala saa olla enintään 25m² ja erillisen muun talousrakennuksen kerrosala enintään 25m².

Rakennusten etäisyyden tulee olla vähintään 25m keskivedenkorkeuden mukaisesta rantaviivasta lukuunottamatta kerrosalaltaan enintään 20m² suuruista erillistä saunarakennusta, jonka etäisyyden tulee olla vähintään 15m keskivedenkorkeuden mukaisesta rantaviivasta.

Kaikkien rakennusten etäisyyden tulee olla vähintään 5 metriä rakennuspaikan rajasta.

Kaavassa esitetyt ohjeelliset rakennuspaikan lukumäärät ei saa ylittää. Mikäli ohjeellisesta rakennuspaikan rajasta

poiketaan tulee kuhunkin rakennuspaikkaan sisältyä rantaviivaa vähintään 50m.

Sähköliittymä: Tontit ovat liitettävissä Elenian verkkoon, 3x25A sähköliittymän hinta on 5515euroa (sis. alv 24%)

Lataa materiaalit

[592-401-13-33_KO_1687335750433-3.pdf](#)

[Tontit-kartalla-6.pdf](#)

Kuvat



default
default



default
default



default
default



default
default



default
default



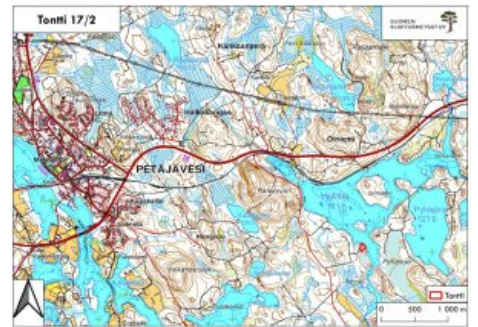
default
default



default
default



default
default



17_2



172