



Tätä kohdetta välittää

**Joni Tervo, Metsätalousinsinööri, LKV**

050 573 7209

[joni.tervo@omallamaalla.fi](mailto:joni.tervo@omallamaalla.fi)

## Rantatontti

# Rantatontti Petäjävedellä 18/1

Kiinteistötunnus

**592-401-13-33**

Petäjäsuontie 50, 41900 Petäjävesi

Keski-Suomi

Hintapyyntö

**42 000 €**

Pinta-ala

**n. 0.5 ha**

## Kuvaus

---

Myytävänä kirkasvetisen ja hyvälaatuisen Huhtia-Pyhäjärven rannalta rantatontteja.

Jyväskylään matkaa vain 30 minuuttia ja Petäjavedellekin ajaa viidessätoista minuutissa.

Tieoikeus tontille on kunnossa. Tontti on merkitty maastoon kulmapyykein.

Tontti on mahdollisia liittää Kintauden vesiosuuskuntaan ja Elenian sähköverkkoon.

Tontin 18/1 koko on 4 752m<sup>2</sup>, hintapyyntö 42 000EUR.

Huom. Vieressä myynnissä myös toinen tontti. Kuvat yleiskuvia tonteista.

[video width="1920" height="1088"

mp4="https://omallamaalla.fi/wp-content/uploads/2023/09/2023\_06\_14\_13\_52\_33.mp4"][/video]

## Kiinteistön tiedot

---

Kiinteistötunnus: 592-401-13-33 Kiinteistön nimi: Pyhäniemi

## Lisätiedot

---

Vesiosuuskunta: Tontit ovat mahdollisia liittää Kintauden vesiosuuskuntaan. Vesiosuuskunnan liitokset ovat viime vuosina maksaneet pääsääntöisesti 3 500EUR, osuusmaksun ollessa 84,10EUR. Tarkempia tietoja voi tiedustella vesiosuuskunnan puheenjohtaja Risto Paakkunaiselta, risto.paakkunainen@pp.inet.fi tai puhelimitse 040 182 3953.

Kaavoitus: Alueella on voimassa Koskensaaren Oy ranta-asemakaava. Tontit sijaitsevat alueella, jossa on RA-merkintä. Loma-asuntojen korttelialue. Kullekin rakennuspaikalle saa rakentaa yhden yksiasuntoisen ja enintään 1½kerroksisen loma-asuntorakennuksen sekä yksikerroksiset talousrakennukset. Erillisten rakennusten lukumäärä saa olla enintään kolme ja niiden yhteenlaskettu kerrosala enintään 150m<sup>2</sup>. Erillisen saunan kerrosala saa olla enintään 25m<sup>2</sup> ja erillisen muun talousrakennuksen kerrosala enintään 25m<sup>2</sup>.

Rakennusten etäisyyden tulee olla vähintään 25m keskivedenkorkeuden mukaisesta rantaviivasta lukuunottamatta kerrosalaltaan enintään 20m<sup>2</sup> suuruista erillistä saunarakennusta, jonka etäisyyden tulee olla vähintään 15m keskivedenkorkeuden mukaisesta rantaviivasta.

Kaikkien rakennusten etäisyyden tulee olla vähintään 5 metriä rakennuspaikan rajasta.

Kaavassa esitetyt ohjeellisia rakennuspaikan lukumääriä ei saa ylittää. Mikäli ohjeellisesta rakennuspaikan rajasta poiketaan tulee kuhunkin rakennuspaikkaan sisältyä rantaviivaa vähintään 50m.

Sähköliittymä: Tontit ovat liitettävissä Elenian verkkoon, 3x25A sähköliittymän hinta on 5515euroa (sis. alv 24%).

## Lataa materiaalit

---

592-401-13-33\_KO\_1687335750433-2-1.pdf

Tontit-kartalla-2.pdf

## Kuvat



IMG\_20230614\_134606953\_HDR



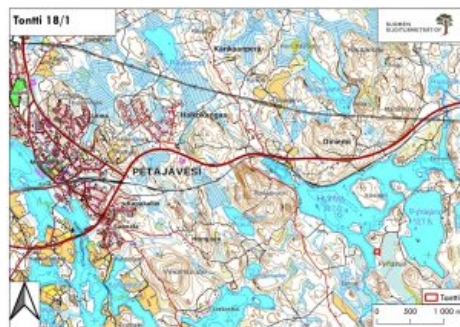
default  
default



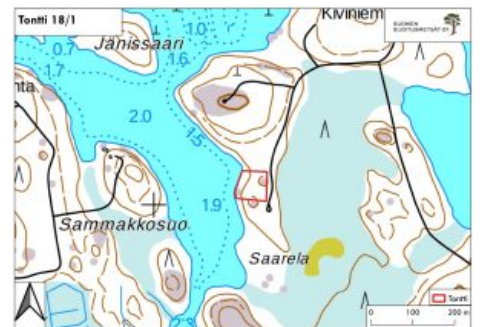
default  
default



default  
default



18\_1



181



IMG\_20230614\_134646883\_HDR