



Tätä kohdetta välittää

Joni Tervo, Metsätalousinsinööri, LKV

050 573 7209

joni.tervo@omallamaalla.fi

Rantatontti

Rantatontti Petäjävedellä 22/2

Kiinteistötunnus

592-401-13-33

Kiviniementie 367, 41920 Petäjävesi

Keski-Suomi

Hintapyyntö

42 000 €

Pinta-ala

n. 0.4 ha

Kuvaus

Myytävänä kirkasvetisen ja hyvälaatuisen Huhtia-Pyhäjärven rannalta rantatontteja.

Jyväskylään matkaa vain 30 minuuttia ja Petäjavedellekin ajaa viidessätoista minuutissa.

Tieoikeus tontille on kunnossa. Tontti on merkitty maastoon kulmapyykein.

Tontti on mahdollisia liittää Kintauden vesiosuuskuntaan ja Elenian sähköverkkoon.

Tontin 22/2 koko on 4 143m², hintapyyntö 42 000EUR

Huom. Kohteessa myynnissä useampi tontti. Kuvat havainnekuvia tonteista.

[video width="1920" height="1088"

mp4="https://omallamaalla.fi/wp-content/uploads/2023/09/2023_06_14_14_55_49.mp4"][/video]

Kiinteistön tiedot

Kiinteistötunnus: 592-401-13-33 Kiinteistön nimi: Pyhäniemi

Lisätiedot

Vesiosuuskunta: Tontit ovat mahdollisia liittää Kintauden vesiosuuskuntaan. Vesiosuuskunnan liitokset ovat viime vuosina maksaneet pääsääntöisesti 3 500EUR, osuusmaksun ollessa 84,10EUR. Tarkempia tietoja voi tiedustella vesiosuuskunnan puheenjohtaja Risto Paakkunaiselta, risto.paakkunainen@pp.inet.fi tai puhelimitse 040 182 3953.

Kaavoitus: Alueella on voimassa Koskensaaren Oy ranta-asemakaava. Tontit sijaitsevat alueella, jossa on RA-merkintä. Loma-asuntojen korttelialue. Kullekin rakennuspaikalle saa rakentaa yhden yksiasuntoisen ja enintään 1½kerroksisen loma-asuntorakennuksen sekä yksikerroksiset talousrakennukset. Erillisten rakennusten lukumäärä saa olla enintään kolme ja niiden yhteenlaskettu kerrosala enintään 150m². Erillisen saunan kerrosala saa olla enintään 25m² ja erillisen muun talousrakennuksen kerrosala enintään 25m².

Rakennusten etäisyyden tulee olla vähintään 25m keskivedenkorkeuden mukaisesta rantaviivasta lukuunottamatta kerrosalaltaan enintään 20m² suuruista erillistä saunarakennusta, jonka etäisyyden tulee olla vähintään 15m keskivedenkorkeuden mukaisesta rantaviivasta.

Kaikkien rakennusten etäisyyden tulee olla vähintään 5 metriä rakennuspaikan rajasta.

Kaavassa esitetyt ohjeelliset rakennuspaikan lukumääriä ei saa ylittää. Mikäli ohjeellisesta rakennuspaikan rajasta poiketaan tulee kuhunkin rakennuspaikkaan sisältyä rantaviivaa vähintään 50m.

Sähköliittymä: Tontit ovat liitettävissä Elenian verkkoon, 3x25A sähköliittymän hinta on 5515euroa (sis. alv 24%).

Lataa materiaalit

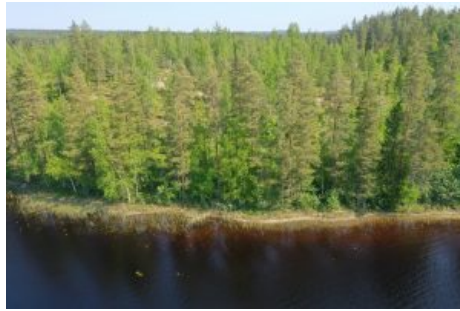
592-401-13-33_KO_1687335750433-2-1.pdf

Tontit-kartalla-5.pdf

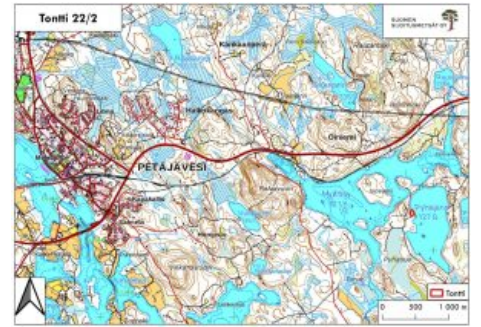
Kuvat



default
default



default
default



22_2



222



itä_kärki