



Tätä kohdetta välittää

**Joni Tervo, Metsätalousinsinööri, LKV**

050 573 7209

[joni.tervo@omallamaalla.fi](mailto:joni.tervo@omallamaalla.fi)

## Vapaa-ajan asunto

# Vanha pihapiiri Hyrynsalmella 105-404-21-1

Kiinteistötunnus

**105-404-21-1**

Nurmiahontie 8, 89540 Hyrynsalmi

Kainuu

Hintapyyntö

**12 000 €**

## Kuvaus

---

Tämä pihapiiri tarjoaa ainutlaatuisen mahdollisuuden remontoida vanhaa ja tehdä siitä oman näköisesi kesäparatiisi tai metsästystukikohta. Sijainti on erinomainen, hyvien kulkuyhteyksien äärellä, ja lisäksi se sijaitsee aivan Metsähallituksen lupa-alueiden vieressä, tarjoten loistavat mahdollisuudet luontoharrastuksiin.

Päärakennus on tiloiltaan kohtalaisen hyvässä kunnossa. Täällä voit nauttia leivinuunin lämmöstä ja pönttöuunien tunnelmasta makuuhuoneissa. Päärakennuksessa ei ole välitöntä remontin tarvetta.

Pihapiiriin kuuluu myös vanha navetta, joka voi toimia varastona, sekä pieni autotalli. Lisäksi löytyvät huonommassa kunnossa olevat talli ja aittarakennukset, joidenkin käsissä voivat muuttua hienoiksi lisätiloiksi tai harrastetiloiksi.

Erillinen pihasauna kruunaa kokonaisuuden, tarjoten rentoutumista ja saunomisen iloa.

Tämä on tilaisuus muokata oma unelmiesi paikkaa kauniissa maalaisympäristössä. Ota yhteyttä ja tule tutustumaan tähän ainutlaatuiseen mahdollisuuteen!

## Kiinteistön tiedot

---

Tontti lohkotaan kiinteistöstä 105-404-21-1 . Ostaja vastaa lohkomiskustannuksista.

Kiinteistötunnus: 105-404-21-1

Kiinteistön nimi: Nurmiaho

Osoite: Nurmiahontie 8, 89540 Hyrynsalmi

## Lisätiedot

---

Talossa on kantovesi sisään ja ulos. Kiinteistön sähköliittymä on katkaistu.

## Kuvat



IMG20231018161836



IMG20231018145442



IMG20231018145457



IMG20231018145508



IMG20231018145520



IMG20231018145552



IMG20231018150235



IMG20231018150240



IMG20231018150250



IMG20231018150253



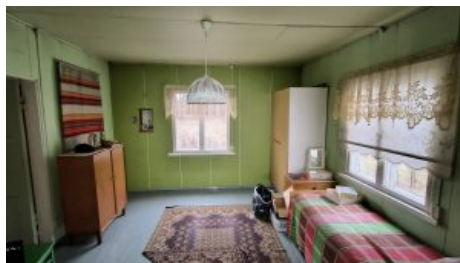
IMG20231018150303



IMG20231018150321



IMG20231018150329



IMG20231018150352



IMG20231018150401





IMG20231018150429



IMG20231018150510



IMG20231018150738



IMG20231018153052



IMG20231018161825



IMG20231018151254



IMG20231018151301



IMG20231018151323



IMG20231018151337



IMG20231018151434



IMG20231018151459



IMG20231018153110



IMG20231018153237



IMG20231018153112



IMG20231018161805



IMG20231018162000



IMG20231018162218



IMG20231018145536